

- 8.2 Условия транспортирования в части воздействия механических факторов – группа С (средние) по ГОСТ 23216-78.
- 8.3 Условия хранения прожекторов должны соответствовать группе условий хранения 3 (Ж3) по ГОСТ 15150-69. Хранение осуществляется в упаковке изготовителя в закрытых помещениях с естественной вентиляцией при температуре от -50°C до +50°C и относительной влажности не более 98% при 35°C.

9 Утилизация:

- 9.1 Светодиодные прожекторы относятся к малоопасным твердым бытовым отходам. Изделия необходимо утилизировать путем передачи в специализированные организации по переработке вторичного сырья в соответствии с законодательством стран, где произведена покупка.

10 Гарантийные обязательства:

- 10.1 Гарантийный срок – 2 года при соблюдении правил эксплуатации.
- 10.2 За неправильную транспортировку, хранение, монтаж и эксплуатацию прожектора, изготовитель ответственность не несет.
- 10.3 При отсутствии номера партии, даты продажи, штампа торгующей организации, подписей продавца и покупателя на Гарантийном талоне, гарантийный срок исчисляется со дня изготовления изделия.
- 10.4 Номер партии и дата изготовления нанесены на корпус прожектора в формате XX-YY.ZZZZ, где XX обозначает код завода-изготовителя, YY – месяц, ZZZZ – год.

11 Гарантийный талон:

- 11.1 Гарантийный талон действителен только при заполнении всех данных.

Номер партии и дата изготовления	Заполняется продавцом	см. на корпусе изделия	
Дата продажи		дд/мм/ гггг	
Адрес продавца		штамп магазина	
Штамп продавца		подпись, штамп продавца	
Покупатель		ФИО, подпись	

RU Изготовитель «ОПАЛТЕК (ГК) Лимитед»
Флэт А, 9 Флор, Селвин Фэктори Билдинг, 404 Квун-Тонг роуд, Квун-Тонг, Коулун, Гонконг, Китай. Сделано в Китае.
Уполномоченная организация (Импортер):
ООО «ВТЛ» Россия, 192102, Санкт-Петербург, ул. Бухарестская, д. 22, корп. 2, лит. Д, пом.1-Н, офис 115.
Гарантия: 2 года. Дату изготовления: (смотри на изделии). Срок годности: не ограничен.

BY Вытворца «ОПАЛТЕК (ГК) ЛІМІТЭД».
Флэт А, 9 Флор, Сэлвін Фэктори Білдын, 404 Квун-Тонг Роуд, Квун-Тонг, Коулун, Ганконг, Кітай. Зроблена ў Кітаі.
Упаўнаважаная арганізацыя (Імпартёр):
ІП Кашкан Андрэй Алегавіч. 220025, г. Мінск, вул. Ясеніна д.34, кв. 25
Тэл: +375 (33) 366-33-70 kashkan_andrew@inbox.ru
Гарантыя: 2 гады. Дату вырабу: (гл. на вырабе).
Тэрмін прыдатнасці: не абмежаваны.



Благодарим за покупку!
fa-za.ru



ПРОЖЕКТОР СВЕТОДИОДНЫЙ ПЫЛЕВЛАГОЗАЩИЩЕННЫЙ СЕРИИ СДО

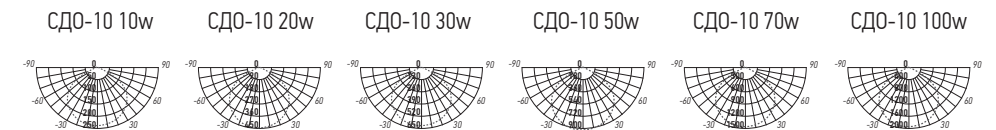
1 Назначение:

- 1.1 Прожектор светодиодный серии СДО (далее – прожектор) предназначен для наружного и внутреннего освещения: фасадов общественных зданий, парков, дворовых территорий, автостоянок, спортивных площадок, рекламных стендов, складских помещений, территорий торговых комплексов и т.д.
- 1.2 Прожектор рассчитан для работы от сети переменного тока ~198-253В/50-60Гц. В прожекторе в качестве источников света используются светодиоды SANAN SMD2835 холодного свечения.
- 1.3 Прожектор производится в климатическом исполнении У1 по ГОСТ 15150-69, нижняя пороговая рабочая температура -40°C, верхняя +50°C.
- 1.4 Прожектор соответствует классу защиты I от поражения электрическим током, ударопрочность IK06, климатическое исполнение У1 по ГОСТ 15150-69, нижняя пороговая рабочая температура -40°C, верхняя +50°C.
- 1.5 Прожектор устанавливается на опорную поверхность при помощи крепления типа "Лира" (входит в комплект). Крепление регулируется винтами. Для изменения угла наклона прожектора необходимо ослабить винт на креплении и установить нужный угол наклона, затем опять затянуть винты. Регулировка угла наклона прожектора до 180° относительно горизонтального положения.

2 Преимущества:

- 2.1 Прожектор имеет мгновенное включение, хорошую цветопередачу, устойчив к климатическим воздействиям, виброустойчив.
- 2.2 Прожектор экономичен в эксплуатации.
- 2.3 Прожектор имеет компактное исполнение.
- 2.4 Прожекторы мощностью от 50W оснащены клапаном выравнивания давления. Наличие клапана исключает образование конденсата внутри корпуса прожектора.

3 Кривые силы света:



4 Технические характеристики:

	СДО-10 10w 6500K GR IP65	СДО-10 20w 6500K GR IP65	СДО-10 30w 6500K GR IP65	СДО-10 50w 6500K GR IP65	СДО-10 70w 6500K GR IP65	СДО-10 100w 6500K GR IP65
Источник света, светодиоды LED	SMD 2835 SANAN		SMD 2835 SANAN			
Номинальная мощность, Вт	10	20	30	50	70	100
Номинальное напряжение, В	~230	~230	~230	~230	~230	~230
Диапазон рабочего напряжения, В	~198-253	~198-253	~198-253	~198-253	~198-253	~198-253
Потребляемый ток, А	0,03	0,07	0,12	0,20	0,27	0,39
Световой поток, Лм	800	1600	2400	4000	5600	8000
Цветовая температура, К	6500	6500	6500	6500	6500	6500
Количество светодиодов, шт.	12	25	25	36	50	72
Индекс цветопередачи, Ra	>70	>70	>70	>70	>70	>70
Угол светораспределения, гр°	100°	100°	100°	100°	100°	100°
Коэффициент мощности	>0,8	>0,8	>0,9	>0,9	>0,9	>0,9
Степень защиты	IP65	IP65	IP65	IP65	IP65	IP65
Класс энергетической эффективности	A+	A+	A+	A+	A+	A+
Диапазон рабочих температур, °С	-40°...+50°	-40°...+50°	-40°...+50°	-40°...+50°	-40°...+50°	-40°...+50°
Габаритные размеры LxHxB, мм	111x105x23	121x118x23	134x132x23	172x166x23	212x184x24,5	239x208x26
Вес нетто, кг	0,160	0,200	0,240	0,380	0,570	0,660
Цвет корпуса	серый	серый	серый	серый	серый	серый
Материал корпуса	алюминий		алюминий			
Материал рассеивателя	стекло		стекло			
Сечение провода, мм ²	3*0.75	3*0.75	3*0.75	3*0.75	3*0.75	3*0.75
Длина провода, мм	150	150	150	150	150	150
Рекомендуемая высота установки, м	3	4	5	6	7	9
Smax*, см ²	116	142	176	285	390	495
Срок службы, часов	30000	30000	30000	30000	30000	30000
Гарантия	2 года	2 года	2 года	2 года	2 года	2 года

*максимальная площадь проекции прожектора, подвергаемая воздействию ветра

Технические характеристики определённого артикула Изделия указаны на упаковке. Фирма производитель оставляет за собой право на внесение изменений в конструкцию, дизайн и комплектацию Изделия, не ухудшающих его потребительских характеристик.

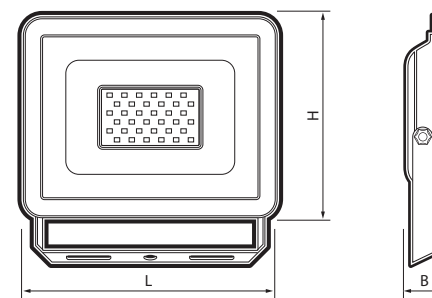
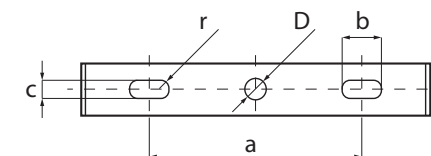


Рис. 1. Прожектор СДО-10



Прожектор	Размеры, мм				
	D	a	b	c	r
СДО-10 10W	6,5	60	11	5,5	2,75
СДО-10 20W	6,5	60	11	5,5	2,75
СДО-10 30W	6,5	60	11	5,5	2,75
СДО-10 50W	6,5	60	11	5,5	2,75
СДО-10 70W	6,5	72	12	6,5	3,25
СДО-10 100W	6,5	110	12	6,5	3,25

Рис. 2. Установочные размеры скобы СДО-10

5 Комплектность:

5.1	Прожектор, шт.	1
5.2	Технический паспорт и руководство по эксплуатации, шт.	1
5.3	Упаковочная коробка, шт.	1

6 Требования по технике безопасности:

- 6.1 Монтаж Изделия, устранение неисправностей, чистка производится только при отключении электропитания квалифицированным специалистом.
- 6.2 С целью исключения поражения электрическим током, прожектор должен быть заземлен.
- 6.3 Использование прожектора допускается только при указанном напряжении сети.
- 6.4 Не располагать светильник вблизи горючих, легковоспламеняющихся предметов и химически активных элементов.
- 6.5 Не допускается эксплуатация прожектора с поврежденной изоляцией провода и мест электрических соединений.
- 6.6 Внешний гибкий кабель или шнур данного прожектора не может быть заменен; если шнур окажется поврежден, то прожектор должен быть утилизирован.
- 6.7 Прожектор ремонту не подлежит. При выходе из строя изделие утилизировать.

7 Подготовка прожектора к работе, установка, правила эксплуатации:

- 7.1 Распаковать прожектор, убедиться в его целостности и правильности комплектации.
- 7.2 Закрепить прожектор на монтажную поверхность.
- 7.3 Подключить к сети, соединив все имеющиеся выводы Изделия с соответствующими сетевыми проводами.
- 7.4 Чистка прожектора от загрязнения производится мягкой ветошью, смоченной в слабом мыльном растворе только при отключенном питании.
- 7.5 При установке прожектора в среде с повышенной влажностью подключение к сети питания производится только посредством влагозащищенных клемм с IP65.
- 7.6 Не допускается непрерывная работа прожектора более чем 16 часов в сутки.
- 7.7 Прожектор не диммируется.
- 7.8 В случае ненадлежащего подключения Изделия к сетевым проводам, производитель не несёт ответственности за работоспособность Изделия.

8 Условия транспортировки и хранения:

- 8.1 Транспортирование допускается любым видом крытого транспорта, обеспечивающего защиту упакованной продукции от механических повреждений, непосредственного воздействия атмосферных осадков и ударных нагрузок в соответствии с правилами перевозок грузов, действующих на транспорте данного вида.