



Информация о модели
на официальном сайте ЗУБР:



39914



АО «ЗУБР ОВК» 141002, Московская область, г. Мытищи 2, а/я 36

Производитель оставляет за собой право вносить изменения в характеристики изделия без предварительного уведомления.
Приведенные иллюстрации не являются обязательными. Ответственность за опечатки исключается.

Тачка строительная двухколесная

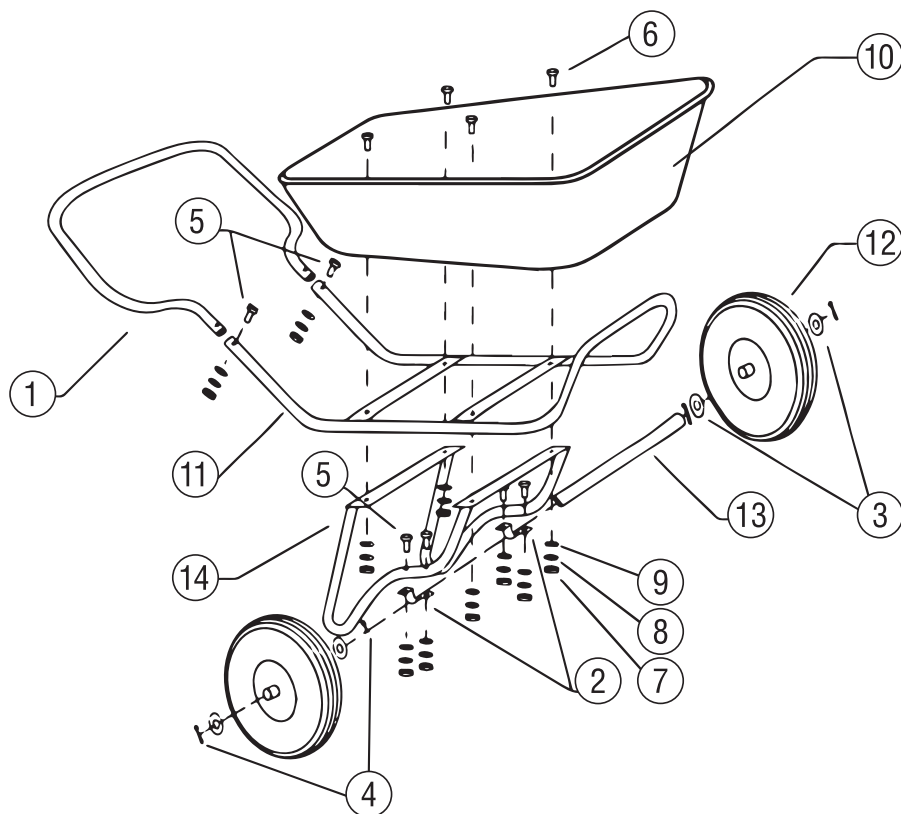
39914

НАЗНАЧЕНИЕ :

Тачка предназначена для транспортировки различных грузов во время выполнения строительных работ.

КОНСТРУКТИВНЫЕ ОСОБЕННОСТИ:

- Прочный стальной кузов толщиной 0,9 мм и объемом 110 л для сыпучих грузов имеет цинковое покрытие, обеспечивающее защиту тачки от внешних воздействий.
- Стальная рама из цельногнутой трубы $\varnothing 32$ мм надежно поддерживает кузов тачки снизу и обеспечивает высокую грузоподъемность до 260 кг.
- Опора из стальной трубы $\varnothing 25$ мм надежно поддерживает кузов тачки, обеспечивая высокую грузоподъемность.
- Полиуретановые колеса $\varnothing 350$ мм, со стальным ободом и на стальных подшипниках, обеспечивают легкое передвижение по неровной поверхности и отличную маневренность.



КОМПЛЕКТАЦИЯ:

1. Ручка – 1 шт.
2. Хомут – 2 шт.
3. Шайба $\varnothing 25$ мм – 4 шт.
4. Шплинт 4 x 36 – 4 шт.
5. Болт 8 x 45 – 6 шт.
6. Винт 8 x 25 – 4 шт.
7. Гайка М8 – 10 шт.
8. Шайба 8 – 10 шт.
9. Шайба С8 – 10 шт.
10. Кузов стальной оцинкованный, 110 л – 1 шт.
11. Рама стальная $\varnothing 32$ мм – 1 шт.
12. Полиуретановое колесо $\varnothing 350$ мм – 2 шт.
13. Ось стальная $\varnothing 25$ мм - 1 шт.
14. Опора стальная $\varnothing 25$ мм - 1 шт.

Внимательно проверяйте комплектность при покупке изделия!

ИНСТРУКЦИЯ ПО СБОРКЕ:

Для сборки необходимо иметь ключ размером 13 мм, а также крестообразную отвертку.

1. При помощи крепежа (6, 7, 8, 9) соедините между собой кузов (10), раму (11) и опору (14) тачки.
2. Вставьте ось (13) в колёса (12) и зафиксируйте их при помощи шайб (3) и шплинтов (4).
- С помощью хомутов (2) и крепежа (5, 7, 8, 9) закрепите ось с колесами на опоре (14).
3. Соедините рукоятку (1) с рамой (11) посредством крепежа (5, 7, 8, 9).

ТЕХНИЧЕСКИЕ ХАРАКТЕРИСТИКИ:

Вместимость сыпучих грузов	110 л
Вместимость жидких грузов	75 л
Толщина кузова	0,9 мм
Диаметр колеса	350 мм
Грузоподъемность	260 кг

ПРАВИЛА ЭКСПЛУАТАЦИИ И ТЕХНИЧЕСКОГО ОБСЛУЖИВАНИЯ:

- Перед применением изделия необходимо убедиться, что все болтовые соединения надежно затянуты.
- Во время работы используйте защитные рабочие перчатки.
- После применения необходимо очистить тачку от грязи.
- Хранить тачку рекомендуется в сухом помещении при температуре от -15°C до $+35^{\circ}\text{C}$.