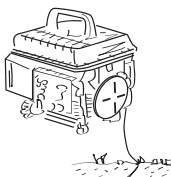


1) Выхлопные газы опасны. Никогда не используйте генератор в закрытом помещении.



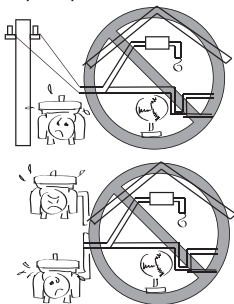
2) Заземляйте генератор.



3) Бензин – легко воспламеняющаяся жидкость. Выключайте генератор во время заправки.



4) Не подключайте генератор к городской электросети. Не подключайте параллельно два генератора.



5) Не курите во время заправки. Не проливайте бензин. Вытирайте потеки сразу после заправки.



6) Не включайте генератор в дождь или во время повышенной влажности.

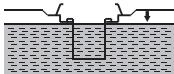


7) Не оставляйте воспламеняющиеся жидкости возле генератора. Минимальное расстояние между ними должно составлять 1 м.



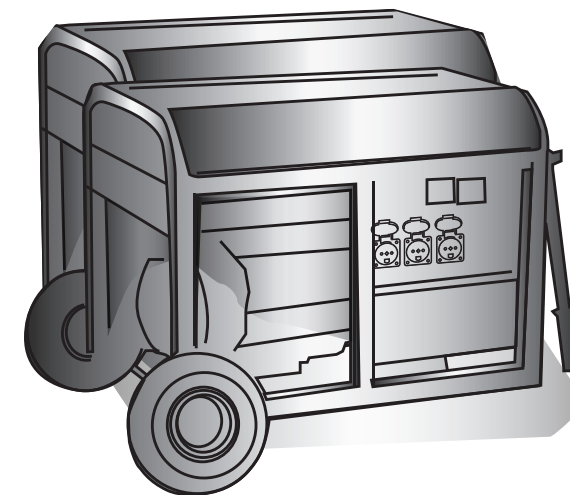
8) Не трогайте генератор мокрыми руками. Берегите одежду, работая с генератором.

9) Не наполняйте бензобак выше края фильтра.



РУКОВОДСТВО ПО ЭКСПЛУАТАЦИИ

USERS MANUAL



GASOLINE GENERATOR БЕНЗИНОВЫЙ ГЕНЕРАТОР

Арт.
94652
94654
94656
94658
94660
94662

В данном руководстве рассмотрены правила эксплуатации и технического обслуживания генераторной установки DENZEL.

Пожалуйста, обратите особое внимание на предупреждающие надписи. Нарушение инструкции может привести к порче оборудования или травме.

ВНИМАНИЕ

Прочтите данное руководство перед эксплуатацией устройства и сохраните его для дальнейшего использования.

IMPORTANT

Read these instructions before use and retain for future reference



ВАЖНО

НАЗНАЧЕНИЕ

Основной функцией генератора является автономная подача электроэнергии, а также обеспечение бесперебойным электроснабжением различных объектов.

ТЕХНИЧЕСКИЕ ХАРАКТЕРИСТИКИ

Наименование	94652 DB2500	94654 DB3500	94656 DB5000E	94658 DB6000E	94660 DB7500E	94662 DB8500E
Максимальная мощность, Вт	2200	3000	4500	5500	7500	8500
Номинальная мощность, Вт	2000	2800	4000	5000	6000	6500
Частота, Гц	50	50	50	50	50	50
Напряжение, В	220	220	220	220	220	220
Фаза	1	1	1	1	1	1
Фактор мощности	Cos φ=1	Cos φ=1	Cos φ=1	Cos φ=1	Cos φ=1	Cos φ=1
Двигатель	4 такт 6,5 л/с	4 такт 7 л/с	4 такт 13 л/с	4 такт 13 л/с	4 такт 15 л/с	4 такт 15 л/с
Топливо	Аи-92	Аи-92	Аи-92	Аи-92	Аи-92	Аи-92
Уровень шума, Дб	68	68	72	72	74	74
Электростартер	Нет	Нет	Есть	Есть	Есть	Есть
Объем бака, л	15	15	25	25	25	15
Вес (нетто/брутто), кг	42/45	44/47	76/81	78/83	90/95	92/98

* Технические характеристики могут быть изменены без предварительного уведомления.

КОМПЛЕКТНОСТЬ ПОСТАВКИ

Для 94652, 94654:

1. Генератор – 1 шт.
2. ЗИП – 1 шт.
3. Руководство по эксплуатации – 1 шт.

Для 94656, 94658, 94660, 94662:

1. Генератор – 1 шт.
2. Рукоятка – 2 шт.
3. Колесо – 2 шт.
4. ЗИП – 1 шт.
5. Руководство по эксплуатации – 1 шт.

Замета моторного масла

Снимите крышку маслозаливной горловины. Снимите пробку сливного отверстия и слейте отработанное масло, пока двигатель еще теплый. Данная пробка расположена на дне блока цилиндров. Затяните пробку сливного отверстия и залейте масло рекомендованного сорта.

Вид	Периодичность замены
Первичная замена	Через 50 часов наработки
Очередная замена	Через каждые 100 часов наработки

ПРАВИЛА ТЕХНИКИ БЕЗОПАСНОСТИ

Для обеспечения безопасной эксплуатации генераторной установки обязательно изучите данное руководство по эксплуатации. Особое внимание следует обратить на перечисленные ниже важные вопросы. В противном случае возникает риск несчастных случаев и повреждения оборудования.

Предотвращение вдыхания выхлопных газов, содержащих токсичную окись углерода.

Эксплуатация генераторной установки в местах с недостаточной вентиляцией запрещена. При необходимости эксплуатации данного агрегата внутри помещения необходимо обеспечить достаточную вентиляцию для предотвращения воздействия выхлопных газов на персонал и животных.

ВНИМАНИЕ! Перед запуском генератора не подключайте электроприборы.

Не подключайте оборудование и другие аппараты к генератору до того, как он будет запущен.

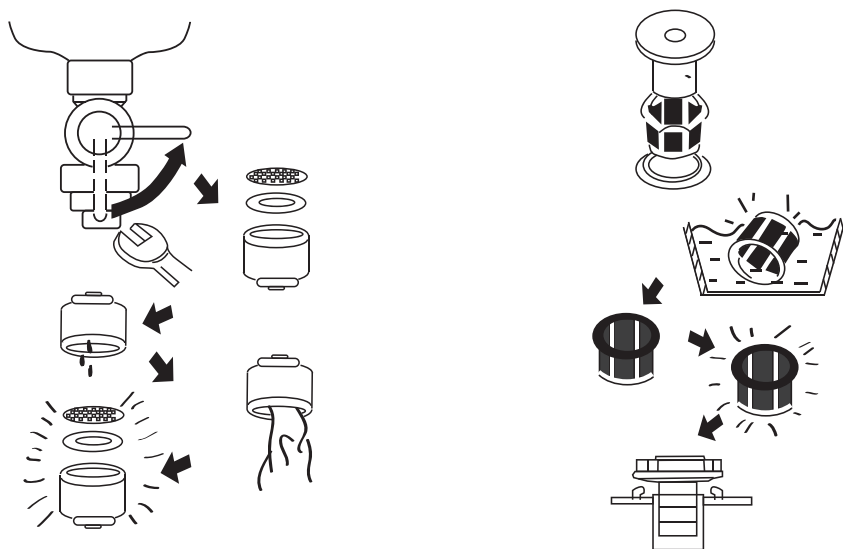
Если оборудование присоединено, запуск генератора может привести к внезапному запуску оборудования, что послужит причиной повреждений и травм. Обязательно отсоедините все оборудование от генератора до его запуска.

Другие важные меры предосторожности

Для быстрого отключения генераторной установки операторы обязаны хорошо знать правила работы со всеми выключателями. Допуск лиц, не прошедших соответствующего обучения, к работе с установкой запрещен. Операторы обязаны носить защитную обувь и соответствующую одежду. Дети и животные должны находиться на безопасном расстоянии от данной генераторной установки.

ТОПЛИВНЫЙ ФИЛЬТР

- 1) Остановите генератор.
- 2) Поверните кран бензопровода в положение OFF.
- 3) Открутите крышку крана.
- 4) Выньте топливный фильтр.
- 5) Промойте в керосине.
- 6) Вытрите сухой тряпкой.
- 7) Соберите в обратном порядке.



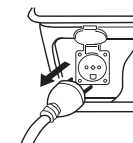
ТЕХНИЧЕСКОЕ ОБСЛУЖИВАНИЕ

Деталь	Примечание	Каждый месяц или 50 часов	Каждые 150 часов или 3 месяца
Свеча	Чистка	●	
Воздушный фильтр	Чистка, настройка, замена.		●

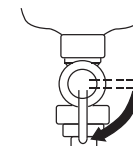
ЭКСПЛУАТАЦИЯ ГЕНЕРАТОРНОЙ УСТАНОВКИ

Запуск ручным стартером

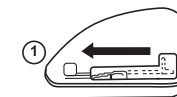
1) Перед запуском генератора отключите все электроприборы, подключенные к нему.



2) Поверните кран бензопровода в положение ON.



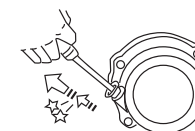
3) Поверните заслонку дросселя в положение 1.



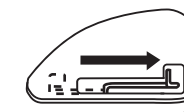
4) Переключите выключатель в положение ON.



5) Потяните за ручку стартера сначала легко, а почувствовав сопротивление, дерните с силой.



6) Верните заслонку дросселя в исходное положение.



Запуск электростартером

Подготовка к такому запуску аналогична подготовке к ручному запуску. Вставьте ключ электрического замка и переведите его в положение OFF. Переведите рычаг дроссельной заслонки бензинового двигателя в положение RUN.

Переведите выключатель двигателя в положение START («СТАРТ») по часовой стрелке.

После запуска двигателя отпустите ручку переключателя. Дождитесь автоматического возврата переключателя в положение ON.

Если по прошествии 10 секунд запуск бензинового двигателя не произошел, подождите еще 15 секунд и повторите процедуру запуска.

ВНИМАНИЕ:

Работа стартера в течение продолжительного времени вызывает преждевременную разрядку аккумулятора, что может стать причиной задержки срабатывания стартера. В процессе работы бензинового двигателя пусковой выключатель должен всегда находиться в положении ON.

Аккумулятор

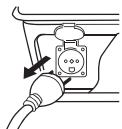
Проверяйте уровень электролита в аккумуляторе один раз в месяц. Когда уровень жидкости достигнет нижней отметки, добавьте немного дистиллированной воды, чтобы довести уровень до верхней отметки. При слишком низком уровне электролита в аккумуляторе запуск бензинового двигателя не произойдет по причине недостатка электрической мощности. Уровень жидкости необходимо поддерживать таким, чтобы он находился между верхней и нижней предельными отметками. Если объем электролита в аккумуляторе слишком велик, то жидкость может перелиться и вызвать коррозию окружающих деталей.

Необходимо следить за тем, чтобы уровень электролита не был слишком высоким или низким.

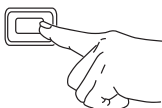
Зарядку аккумулятора следует выполнять один раз в месяц.

Выключение генератора

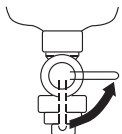
1) Выключите все электроприборы и отключите вилку от генератора.



2) Переключите выключатель в положение OFF.



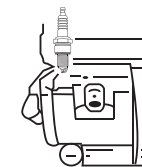
3) Поверните кран бензопровода в положение OFF.

**Предохранитель цепи**

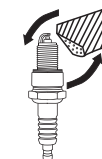
1) Генератор оснащен предохранителем цепи электрического тока. Если сработает защита, проверьте, в чем может быть проблема, отключите электроприборы и нажмите на кнопку, чтобы активизировать защиту.

**Свеча зажигания**

1) Выкрутите свечу.

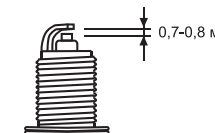


2) Очистите ее от нагара.

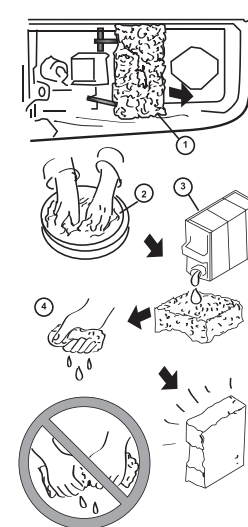


3) Проверьте цвет нагара. Если неполадок нет, он должен быть рыжевато-коричневым.

4) Проверьте расстояние между контактами свечи, оно должно быть 0,7-0,8 мм.

**Воздушный фильтр**

- 1) Открутите крышку воздушного фильтра.
- 2) Выньте воздушный фильтр.
- 3) Промойте фильтр в керосине.
- 4) Налейте машинное масло на фильтр.
- 5) Отожмите фильтр.



Никогда не запускайте генератор без фильтра.



McGrp.Ru



Сайт техники и электроники

Наш сайт McGrp.Ru при этом не является просто хранилищем [инструкций по эксплуатации](#), это живое сообщество людей. Они общаются на форуме, задают вопросы о способах и особенностях использования техники. На все вопросы очень быстро находят ответы от таких же посетителей сайта, экспертов или администраторов. Вопрос можно задать как на форуме, так и в специальной форме на странице, где описывается интересующая вас техника.