

# Болторез гидравлический ручной

Профессиональная серия



Паспорт модели:

**БРГ-12 (КВТ)**

**БРГ-16 (КВТ)**

## Назначение

Болторезы гидравлические ручные **БРГ-12 (КВТ)**, **БРГ-16 (КВТ)** предназначены для резки металлических прутков, болтов, арматуры среднего диаметра.

## Комплект поставки

Болторез . . . . . 1 шт.  
Ремкомплект . . . . . 1 шт.  
Пластиковый кейс . . . . . 1 шт.  
Паспорт . . . . . 1 шт.

## Технические характеристики

Параметры	БРГ-12 (КВТ)	БРГ-16 (КВТ)
Диаметр прутка, мм	4-12	4-16
Максимальное усилие, тс	6	8
Твердость лезвий	52...54 HRC	52...54 HRC
Поворот рабочей головы	360°	360°
Диапазон рабочих температур	-20... +50°C	-20... +50°C
Рабочая жидкость	Гидравлическое всесезонное масло «КВТ»	
Габаритные размеры инструмента, мм	295x110x55	420x125x70
Габаритный размеры кейса, мм	350x165x75	450x195x85
Вес инструмента/ комплекта, кг	1,8/2,4	3,0/3,9

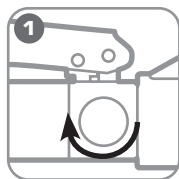
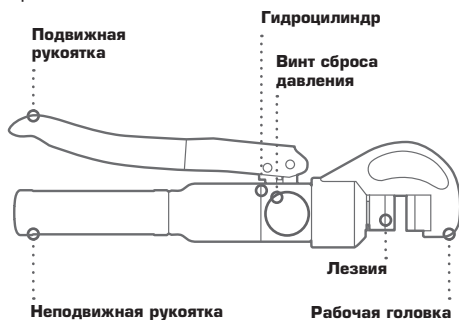
## Устройство, принцип и порядок работы

Болторез гидравлический ручной состоит из гидроцилиндра, С-образной рабочей головы, подвижной и неподвижной ручек. Нагнетание масла в рабочую полость гидроцилиндра происходит под действием возвратно-поступательных движений плунжера.

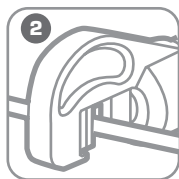
Внутри гидроцилиндра смонтирован рабочий поршень с манжетой и пружиной для возврата поршня в исходное положение. Поршень начинает двигаться и сжимает возвратную пружину. Поршень двигает клиновидное лезвие, которое непосредственно и режет прутки, болты или арматуру, расположенную в рабочей зоне болтореза.

Винт сброса давления обеспечивает

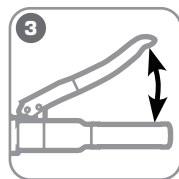
сброс давления внутри гидроцилиндра. При падении давления возвратная пружина толкает поршень с лезвием обратно, и лезвие принимает свое начальное положение.



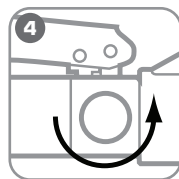
**Поверните винт сброса давления в положение «Закреть»**



**Установите разрезаемое изделие в рабочую зону болтореза**



**Работая подвижной рукояткой, разрежьте изделие**



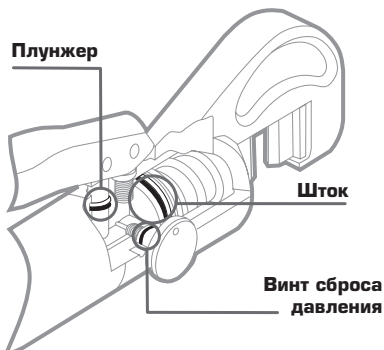
**Для сброса давления поверните винт сброса давления в положение «Открыть»**

**!** Перед тем как начинать резку убедитесь, что габаритные размеры прутка, болта или арматуры находятся в допустимых пределах. Не используйте удлинители на ручках!

**!** После завершения резки не создавать дополнительное давление.

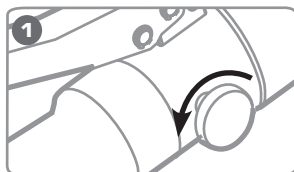
**!** Не нагнетать давление без установленных лезвий в рабочей голове.

## Ремонт и обслуживание

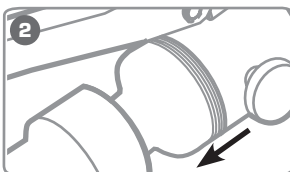


- В качестве рабочей жидкости применяйте только масла, указанные в технических характеристиках.
- Не допускайте попадания грязи, песка и других посторонних частиц в гидравлическую систему.
- При интенсивном использовании болтореза возможен износ уплотнительных колец. Для их замены обратитесь в сервисный центр.

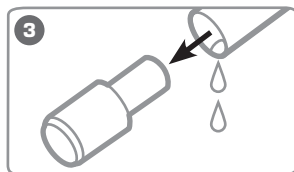
## Порядок замены масла



**1** Поверните винт сброса давления в положение «Открыть»



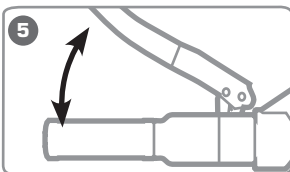
**2** Открутите неподвижную рукоятку



**3** Откройте резиновую емкость и слейте отработанное масло.



**4** Залейте новое масло до заполнения резиновой емкости. Не допускайте попадания воздуха.



**5** Закройте резиновую емкость. Закрутите рукоятку и прокачайте инструмент



**6** Если давление не создается, проверьте уровень масла, при необходимости долейте.

## Возможные проблемы и способы их устранения

**При работе подвижной ручки давление не создается, лезвие не движется**

**Причина 1** Масло в прессе отсутствует или находится на недопустимо низком уровне.

**Решение** Проверьте уровень масла и герметичность системы.

**Причина 2** Загрязнение гидравлической системы.

**Решение** Проведите операции по замене масла.

**Вытекает рабочая жидкость**

**Причина 1** Разрыв резиновой емкости.

**Решение** Обратитесь в сервисный центр.

**Причина 2** Износ уплотнительных колец.

**Решение** Используйте ремкомплект или обратитесь в сервисный центр.

## Меры безопасности

- Болторезы гидравлические ручные являются профессиональным инструментом, эксплуатация и обслуживание которых должны производиться квалифицированным персоналом.
- Перед работой внимательно изучите паспорт инструмента.
- Берегите руки! Не помещайте пальцы во время работы в рабочую зону инструмента.

## Хранение и транспортировка

- Храните инструмент в сухом помещении.
- При длительном хранении участки, подверженные коррозии, обработайте противокоррозионным составом.
- При транспортировке не подвергайте ударам, оберегайте от воздействия влаги и попадания атмосферных осадков.

## Правила гарантийного обслуживания

### Уважаемые покупатели!

Мы непрерывно работаем над повышением качества обслуживания своих клиентов. Если у Вас возникли какие-либо проблемы с инструментом, мы всегда рассмотрим Ваши претензии и сделаем все возможное для их удовлетворения.

Гарантийный срок - 36 месяцев со дня продажи инструмента.

### Ремонт не является гарантийным в случае:

- нарушения работоспособности инструмента, связанного с несоблюдением условий по эксплуатации, порядка работы, хранения и транспортировки;
- нарушения работоспособности инструмента, связанного с использованием изделия не по назначению;
- механических повреждений (трещины, изломы, смятия и др.), сказавшихся на работоспособности инструмента;
- нарушения работоспособности инструмента, связанного с попаданием посторонних предметов в механические узлы;
- нарушения работоспособности инструмента, связанного с естественным износом комплектующих, возникшего в результате частого интенсивного использования изделия (уплотнительные кольца и т.п.);
- нарушения работоспособности инструмента, связанного с самостоятельным изменением конструкции изделия, ремонтом или заменой комплектующих;
- нарушения работоспособности инструмента, связанного с использованием неоговоренных в технических характеристиках изделия расходных материалов (гидравлическое масло и т.п.);
- нарушения работоспособности инструмента, возникшего по причинам, не связанным от производителя (форс-мажорные обстоятельства, стихийные бедствия, пожары, техногенные катастрофы и т.п.).

*Сохраняйте документы, прилагаемые к изде-  
лию при продаже (товарно-кассовый чек,  
паспорт инструмента).*

## Сервисный центр

г. Москва,  
ул. Электродная, 11, стр. 18,

Тел. (495) 660-53-35

## Сведения о приемке

Болторезы гидравлические ручные для резки  
металлических прутков, болтов, арматуры  
**БРГ-12 (КВТ)**  
**БРГ-16 (КВТ)**

## Штамп ОТК

Завод-изготовитель оставляет за собой право вносить изменения в конструкцию инструмента без уведомления.

Соответствует техническим условиям  
ТУ 4834-022-97284872-2006  
Признаны годными для эксплуатации