



**SUMAKE  
PNEUMATIC**



C-TW.AГ37.B.17010

## **ИНСТРУКЦИЯ ПО ЭКСПЛУАТАЦИИ**

### **ПНЕВМОГИДРАВЛИЧЕСКИЙ ЗАКЛЕПОЧНИК**

**ST-6615. ST-6616. ST-6617. ST-6618.  
ST-66151. ST-66152. ST-66153.  
ST-6671. ST-6674. ST-6675. ST-6676. ST-6677.  
ST-0318(V). ST-0618(V). ST-0918(V).  
ST-1214(V). ST-1819(V).  
ST-66198V. ST-66159.**

**SUMAKE INDUSTRIAL Co., Ltd**



## Предисловие

SUMAKE – фирма, занимающаяся производством и экспортом пневмоинструмента с 1991 года.

Мы прилагаем все усилия, чтобы улучшить качество и срок службы инструментов, а также снизить вибрации и шум при работе инструмента. Главным принципом нашей работы является обеспечение хороших условий работы и удобства работы с нашим инструментом.

Пневмоинструмент SUMAKE имеет сертификат соответствия ГОССТАНДАРТА РОССИИ № С-TW.АГ37.В.17010 и соответствует требованиям ГОСТ 12.2.101-94, ГОСТ 12.2.003-91, ГОСТ 12.3.001-85.

В данном руководстве Вы найдете инструкции по эксплуатации, техническому обслуживанию, технике безопасности и полезные рекомендации при работе с пневмоинструментом.

Инструмент прошел тщательный контроль, однако перед началом использования следует внимательно ознакомиться с данным руководством, чтобы иметь представление о возможных неполадках.

Фирма производитель оставляет за собой право вносить изменения в данное руководство, т.к. мы постоянно работаем над усовершенствованием наших моделей.

Срок службы инструмента 3 года.

## ОБЩИЕ УКАЗАНИЯ

Пневмогидравлический заклепочник(далее заклепочник)-высокопроизводительный инструмент небольшого размера и веса, оборудован специальной системой автоматического отключения подачи и контроля расхода сжатого воздуха, что обуславливает значительную его экономию. Оснащен специальным глушителем выбрасываемого воздуха.

Заклепочник имеет высокую величину предельного тягового усилия, что в сочетании с небольшим весом, обеспечивает удобство работы данным инструментом. Для данных заклепочников могут использоваться вытяжные заклепки диаметром от 3/32" до 5/16" из любого материала.

Пневмогидравлический заклепочник предназначен для выполнения клепальных работ без применения человеческой силы и идеально подходит для автомобильного ремонта и для монтажа сборных конструкций.

Используйте пневмогидравлический заклепочник строго по назначению!

### 1. Технические характеристики

Рекомендуемое давление воздуха 6.5 кг/см<sup>2</sup> (90 Psi)

Модель	Диаметр вытяжной заклепки, Дюйм(мм)	Максимальное тяговое усилие, кг	Длина хода поршня, мм	Число захватывающ. кулачков, шт	Внутр. диаметр шланга, Дюйм	Диаметр входного отверстия, дюйм	Потребление воздуха, л/мин	Высота инструмента, мм	Габариты упаковки, мм	Масса инструмента, кг
ST-6616	3/32"(2,4), 1/8"(3,2), 5/32"(4,0), 3/16"(4,8)	900	17	3	3/8"	1/4"	60	300	400x350x510	1,5
ST-6617	5/32"(4,0), 3/16"(4,8), 1/4"(6,3), 9/32"(7,0)	1500	17	3	3/8"	1/4"	60	320	400x350x510	2,4
ST-6618	1/8"(3,2), 5/32"(4,0), 3/16"(4,8), 1/4"(6,3), 9/32"(7,0), 5/16"(8,0)	2500	23	3	3/8"	1/4"	60	400	515x385x58	3,6
ST-66152	3/32"(2,4), 1/8"(3,2),	350	14	2	3/8"	1/4"	60	235	400x350x510	0,95
ST-66151	3/32"(2,43), 1/8"(3,2), 5/32"(4,0), 3/16"(4,8),	900	16	2	3/8"	1/4"	60	273	515x385x58	1,75
ST-6674	3/32"(2,4), 1/8"(3,2), 5/32"(4,0), 3/16"(4,8), 1/4"(6,3),	1140	16	3	3/8"	1/4"	60	280	515x385x580	1,8
ST-66153	5/32"(4,0); 3/16"(4,8); 7/32(5,5); 1/4"(6,4);	980	16	2	3/8"	1/4"	60	298	400x350x510	2,25
ST-6615	3/32"(2,4), 1/8"(3,2), 5/32"(4,0), 3/16"(4,8)	720	14	2	3/8"	1/4"	60	273	443x364x303	1,5
ST-6671	3/32"(2,4), 1/8"(3,2), 5/32"(4,0), 3/16"(4,8)	1000	16	3	3/8"	1/4"	60	287	515x385x360	1,8
ST-6675	3/32"(2,4), 1/8"(3,2), 5/32"(4,0), 3/16"(4,8)	1100	16	3	3/8"	1/4"	60	287	400x350x510	1,8
ST-6676	1/8"(3,2), 5/32"(4,0), 3/16"(4,8), 1/4"(6,3), 9/32"(7,0)	1700	23	3	3/8"	1/4"	60	317	515x385x58	2,3
ST-6677	1/8"(3,2), 5/32"(4,0), 3/16"(4,8), 1/4"(6,3), 9/32"(7,0),	1700	23	3	3/8"	1/4"	60	317	540x420x290	1,7

Модель	Диаметр вытяжной заклепки, Дюйм(мм)	Максимальное тяговое усилие, кг	Длина хода поршня, мм	Число захватывающ. кулачков, шт	Внутр. диаметр шланга, Дюйм	Диаметр входного отверстия, дюйм	Потребление воздуха, л/мин	Высота инструмента, мм	Габариты упаковки, мм	Масса инструмента, кг
ST-0318(V)	3/32"(2,4), 1/8"(3,2), 5/32"(4,0)	350	18	2	3/8"	1/4"	60	263	400x350x510	1,3
ST-0618(V)	3/32"(2,4), 1/8"(3,2), 5/32"(4,0), 3/16"(4,8)	596	18	2	3/8"	1/4"	60	285	515x385x58	1,5
ST-0918(V)	3/32"(2,4), 1/8"(3,2), 5/32"(4,0), 3/16"(4,8)	900	18	2	3/8"	1/4"	60	323	400x350x510	1,8
ST-1214(V)	3/32"(2,4), 1/8"(3,2), 5/32"(4,0), 3/16"(4,8)	1200	14	2	3/8"	1/4"	60	328	515x385x58	1,89
ST-1819(V)	3/16"(4,8), 1/4"(6,4)	1800	19	2	3/8"	1/4"	60	335	515x385x58	2,55
ST-66198V	3/16"(4,8), 1/4"(6,4)	1723	25	2	3/8"	1/4"	113	317	424x355x300	2
ST-66159	3/32"(2,4), 1/8"(3,2), 5/32"(4,0), 3/16"(4,8)	880	15,5	2	3/8"	1/4"	60	260	530x400x360	1,5

## Результаты испытаний

Вибрация EN 28662-1 EN 28662-7

При нулевой нагрузке

4,7 м/сек<sup>2</sup>

Шум ISO 3744:1995 (E)

Уровень звукового давления

91,9 децибел

Мощность звука

104,2 децибел

Мгновенное звуковое давление

107 децибел

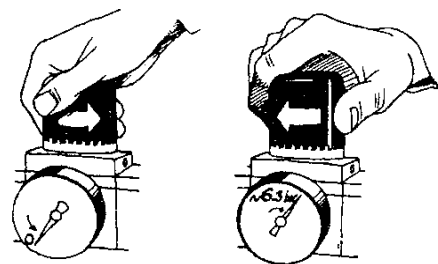
## 2. Подключение

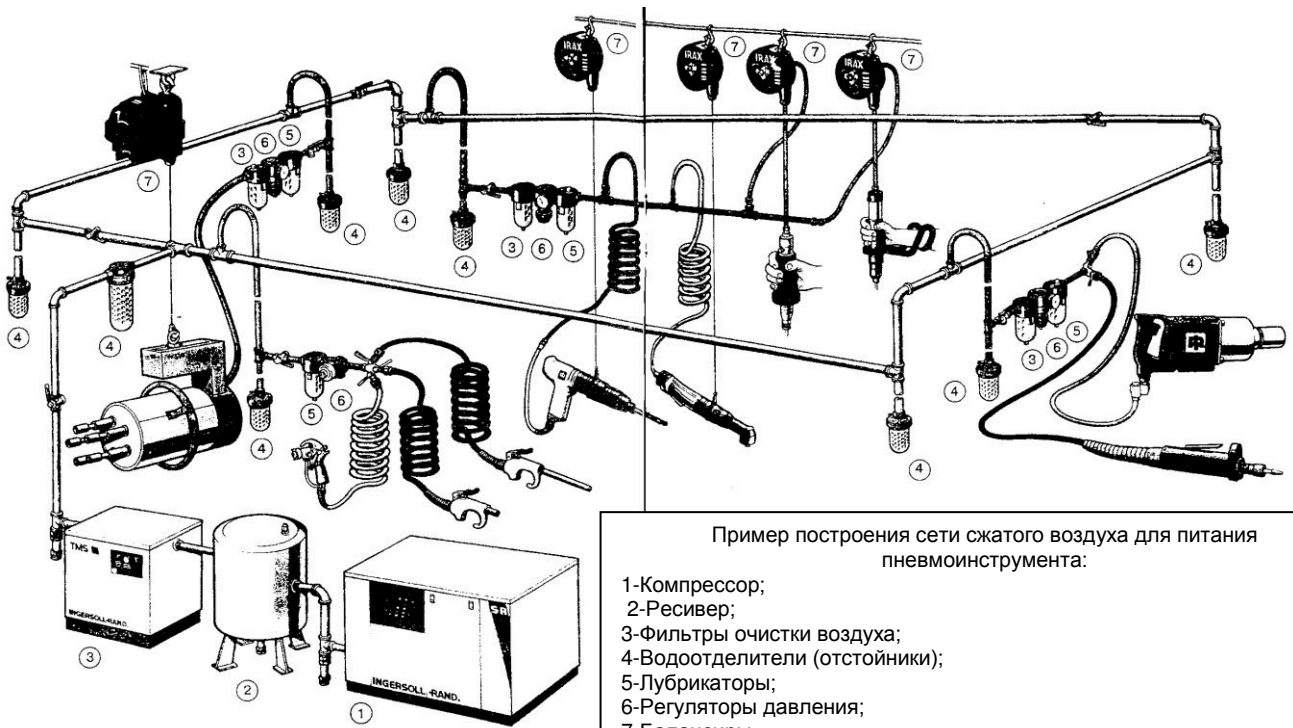
### 2.1. Давление воздуха

Максимальные технические характеристики достигаются при давлении 6,2 бар. Рабочий диапазон давления от 5 до 7 бар (70-100 psi).

### 2.2 Пневмолиния

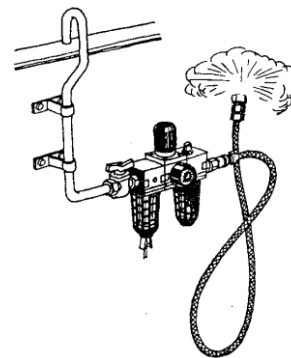
Для соединения компрессора с пневмогидравлическим заклепочником необходимо использовать шланг диаметром не менее 3/8". Сжатый воздух охлаждается, и частицы воды конденсируются при выходе воздуха из компрессора, в ресивере и в пневмолинии. Они могут попасть в механизм заклепочника, что может вызвать неполадки. Поэтому следует установить фильтр и лубрикатор между компрессором и заклепочником. Используйте компрессор с мощностью двигателя не менее 3 л.с.





### 2.3. Воздушный шланг

Прочистите шланг струей сжатого воздуха перед соединением шланга с заклепочником. Это предотвратит попадание в заклепочник влаги и пыли, находящейся внутри шланга, что в свою очередь предотвратит образование ржавчины или поломок.



## 3. ЭКСПЛУАТАЦИЯ

**3.1.** Во время работы с заклепочником должна быть предусмотрена защита глаз, а на руки одеты перчатки.

**3.2.** Рабочее место должно хорошо проветриваться.

**3.3.** В случае перебоев в подаче воздуха, следует отключить заклепочник от пневмосети.

### 3.4. Включение

Для включения заклепочника, нажмите на рычаг, расположенный на внешней или внутренней стороне рукоятки. В инструменте используется рычаг нажимного типа без фиксации.

По окончании работы для безопасности поместите заклепочник на подставку или повесьте его после полной остановки.

## 4. ТЕХНИЧЕСКОЕ ОБСЛУЖИВАНИЕ

### 4.1. Смазка

**Пневмоинструмент необходимо регулярно смазывать.**

Перед соединением шланга, добавьте несколько капель масла UNOCAL RX22 или аналогичного пневматического масла во впускной воздушный штуцер.

Использование других видов масла может повлечь ухудшение рабочих характеристик или поломку заклепочника. Если другое масло случайно попало в заклепочник, то уберите его немедленно. Также, необходимо каждые 3-4 часа работы смазывать заклепочник.

Наиболее лучший способ смазки - это установить в пневмолинию смазывающее устройство (лубрикатор), которое будет автоматически смазывать заклепочник, но если такой возможности нет, то рекомендуется смазывать заклепочник вручную два раза в день, что позволит продлить срок службы заклепочника.

При ручной смазке отсоедините шланг от воздухозаборного отверстия и смажьте внутреннюю часть отверстия.

### 4.2 Хранение

Избегайте хранения заклепочника в местах повышенной влажности. Попадание влаги внутрь может вызвать появление ржавчины. Перед хранением и после каждого использования, смажьте воздухозаборник маслом и включите его на короткое время..

### 4.3 Утилизация

Если заклепочник настолько серьезно поврежден, что его больше нельзя использовать, утилизируйте его в соответствии с правилами, действующими в Вашем регионе. Не сжигайте !

## 5.ТРЕБОВАНИЯ БЕЗОПАСНОСТИ

1. Заклепочник не должен использоваться во взрывоопасных местах.
2. Используйте индивидуальные средства защиты органов зрения и дыхания.
3. Стойте устойчиво, и наденьте на руки перчатки во избежание травмы.
4. Ошибки при работе являются главными причинами серьезных увечий или смерти. Не оставляйте заклепочник включенным без присмотра.
5. Излишнее высокое давление работа на холостом ходу ускоряет износ заклепочника и может вызвать опасную ситуацию.
6. Не превышайте максимальное допустимое давление воздуха.

## ГАРАНТИЙНЫЕ ОБЯЗАТЕЛЬСТВА

1.1 Предприятие-изготовитель гарантирует нормальную работу заклепочника в течение 6 месяцев со дня продажи его при соблюдении правил эксплуатации и ухода, предусмотренных настоящим руководством.

1.2 При обнаружении открытых производственных дефектов заклепочника, потребителю следует обратиться в мастерскую гарантийного ремонта, а в случае отсутствия таковой – в магазин, продавший инструмент, для отправки в гарантийный ремонт дилеру.

1.3 В течение гарантийного срока неисправности, не вызванные нарушением правил эксплуатации, устраняются бесплатно.

1.4 При отсутствии на гарантийных талонах даты продажи заверенной печатью магазина, срок гарантии исчисляется с даты выпуска изделия. По вопросам, связанным с комплектностью и упаковкой изделия, необходимо обращаться в торговые организации, где была произведена покупка.

1.5 Гарантийный талон может быть изъят только механиком предприятия, осуществляющего гарантийный ремонт и только при устранении дефекта в изделии.

1.6 Все претензии по качеству будут рассмотрены только после проверки изделия в сервисном центре.

### **Мастерская имеет право отказа от бесплатного гарантийного ремонта в следующих случаях:**

- Неправильно или с исправлениями заполнены свидетельство о продаже и гарантийные талоны.
  - При отсутствии паспорта изделия, гарантийного талона.
  - При использовании изделия не по назначению или с нарушениями правил эксплуатации (см. инструкцию по эксплуатации).
  - При наличии механических повреждений (трещины, сколы, следы ударов и падений, деформации корпуса или любых других элементов конструкции).
  - При наличии внутри изделия посторонних предметов.
  - При наличии признаков самостоятельного ремонта.
  - При наличии изменений конструкции.
  - Загрязнение изделия, как внутреннее, так и внешнее, ржавчина и тд.
  - Обнаружения дефектов, являющихся результатом неправильной или небрежной эксплуатации, транспортировки, хранения, или являющихся следствием несоблюдения режима питания, работы без смазки, стихийного бедствия, аварии и тп.
  - Дефект – результат естественного износа.
    - Гарантия не распространяется на расходные материалы, навесное оборудование и сменные насадки, а также любые другие части изделия, имеющие естественный ограниченный срок службы.
    - Условия гарантии не предусматривают профилактику и чистку изделия, а также выезд мастера к месту установки изделия с целью его подключения, настройки, ремонта, консультации.
- Транспортные расходы не входят в объём гарантийного обслуживания.

**Производитель SUMAKE (СУМАКЕ) Тайвань  
4F, NO.351, YANGGUANG ST., NEIHU DISTRICT, TAIPEI CITY 114, TAIWAN**

**Официальный дилер в Москве – фирма “Энтузиаст”  
111024 г.Москва, 1-я ул.Энтузиастов д.12, стр.1.  
тел.: (095) 777-77-33 , 231-21-22 ,**

**E-mail: [entuziast@entuziast.ru](mailto:entuziast@entuziast.ru)  
[www.entuziast.ru](http://www.entuziast.ru)**

**Адреса мастерских гарантийного и после гарантийного ремонта:**

#### **ООО "Ленинградка"**

1-я ул. Энтузиастов, д.12.стр.1, тел. (495) 673-06-57, 231-21-22

#### **ООО "Оптимист"**

Московская обл., Балашихинский р-н, г. Балашиха, мкр. Салтыковка, Носовихинское ш., вл.253 тел. (495) 231-21-22

#### **ООО "Евросервис"**

ул. Щербаковская, д.53, тел. (495) 640-01-14, Сайт: [www.e-sv.ru](http://www.e-sv.ru)

О дополнительных центрах технического обслуживания в регионе Вы можете узнать у фирмы\_продавца.

# СВИДЕТЕЛЬСТВО О ПРОДАЖЕ

Уважаемый покупатель! Убедитесь, что все разделы заполнены разборчиво и без исправлений.

Изделие ITEM
Модель MODEL
Заводской номер SERIAL NUMBER
Дата выпуска ISSUE DATE
Дата продажи
Фамилия и подпись продавца
Печать фирмы продавца

Изделие проверялось во всех режимах работы в моем присутствии:

\_\_\_\_\_ (подпись покупателя)

Изделие не проверялось по причине:

\_\_\_\_\_ (подпись продавца)

Корешок ТАЛОНА № 1 на ремонт заклепочника SUMAKE 200 г. Исполнитель изъят " "	<b>Гарантийный талон № 1</b> <b>на ремонт заклепочника SUMAKE</b>	
	Изделие	№
	Продано магазином (наименование, номер и адрес магазина)	
	Дата продажи и штамп магазина	
	Личная подпись продавца	
	Выполненные работы	
	<u>Исполнитель</u>	<u>Владелец</u>
	(фамилия , имя, отчество)	(подпись)
	наименование предприятия, выполнившего	
	ремонт и его адрес	
М.П.		
должность и подпись руководителя		
предприятия выполнившего ремонт		





Корешок ТАЛОНА № 2 на ремонт заклепочника SUMAKE изъят " _____ " _____ г. Исполнитель _____	<b>Гарантийный талон № 2</b>	
	<b>на ремонт заклепочника SUMAKE</b>	
	<b>Изделие</b>	<b>№</b>
	Продано магазином (наименование, номер и адрес магазина)	
	<b>Дата продажи и штамп магазина</b>	
	<b>Личная подпись продавца</b>	
	<b>Выполненные работы</b>	
	<b>Исполнитель</b> _____ <b>Владелец</b> _____ (фамилия , имя, отчество) (подпись)	
	наименование предприятия, выполнившего	
ремонт и его адрес		
<b>М.П.</b>		
должность и подпись руководителя		
предприятия выполнившего ремонт		
Корешок ТАЛОНА № 3 на ремонт заклепочника SUMAKE изъят " _____ " _____ г. Исполнитель _____	<b>Гарантийный талон № 3</b>	
	<b>на ремонт заклепочника SUMAKE</b>	
	<b>Изделие</b>	<b>№</b>
	Продано магазином (наименование, номер и адрес магазина)	
	<b>Дата продажи и штамп магазина</b>	
	<b>Личная подпись продавца</b>	
	<b>Выполненные работы</b>	
	<b>Исполнитель</b> _____ <b>Владелец</b> _____ (фамилия , имя, отчество) (подпись)	
	наименование предприятия, выполнившего	
ремонт и его адрес		
<b>М.П.</b>		
должность и подпись руководителя		
предприятия выполнившего ремонт		

## Адреса и телефоны сервисных центров

тел. (4922) 33-17-85, 33-10-88

### Москва

#### **ООО "Ленинградка"**

1-я ул. Энтузиастов, д.12.стр.1  
тел. (495) 673-06-57, 231-21-22

#### **ООО "Оптимист"**

Московская обл., Балашихинский р-н, г.  
Балашиха, мкр. Салтыковка, Носовихинское  
ш., вл.253  
тел. (495) 231-21-22

#### **ООО "Евросервис"**

ул. Щербаковская, д.53  
тел. (495) 640-01-14

### Санкт-Петербург

#### **ООО "Пневмо-Электро"**

ул. Курчатова, дом 6  
тел. (812)321-62-44

#### **ООО "Технологический Центр "Инструмент Сервис"**

пр-т. Стачек, д.47  
тел. (812)702-01-87

### Архангельск

#### **ООО "Архлес-Сервис"**

ул.Тимме, д.23  
тел. (8182)29-35-86, 27-00-49

### Астрахань

#### **ООО "Молоток"**

ул. Славянская, д.1 "В"  
тел. (8512)40-88-77

### Белгород

#### **ООО "Центрсервис"**

ул. Корочанская, д.132а  
тел. (4722)21-78-02, 50-66-42

### Владимир

ИП Комолов С.П.  
ул. Электrozаводская, д.6

### Волгоград

#### **ООО "ВолгоградПромИнструмент"**

пр. им. Маршала Жукова, д.100  
тел. (8442)49-35-03

### Волжский

#### **ООО "Инструмент Сервис"**

п.Рабочий, ул. Большевитская 70"б"  
тел. (8443)27-03-03, 27-22-66

### Вологда

#### **ИП Макаров Ю.А.**

ул. Герцена, д.121  
тел. (8172) 56-28-51

#### **ООО "Автосервискомплект"**

Прядильный пер. д.11  
тел. (8172)74-78-89, 74-89-79

#### **ООО ПКФ "Ритм-В"(ИП Алимов)**

ул. Октябрьская, д.51  
тел. (8172) 52-85-52, 52-85-60

### Воронеж

#### **ООО "Энкор Сервис"**

ул. Текстильщиков, д.2  
тел. (4732 )39-69-48, 39-24-84

### Екатеринбург

#### **СЦ ИП Моложенко Т.В.**

ул. Машиностроителей, д. 65  
тел. (343)378-31-85, 338-05-53

#### **ООО"Промышленный Торговый Дом"**

ул. Репина, д.99А  
тел. (343) 231-66-72 , 231-66-73

### Ижевск

#### **ООО "РЭМО"**

ул. Майская, д. 30  
тел. (3412)22-72-76, 73-95-85

#### **Компания "ТМ-СЕРВИС-2"**

ул. Телегина, д.30

тел. (3412)93-24-19

### **Компания "ТМ-СЕРВИС"**

ул. Красноармейская, 127 (3 этаж)

тел. (3412) 512-553

### **Казань**

### **ООО "Мир Инструментов"**

пр-т Ямашева, д.28а

тел. (843)523-76-03, 523-56-17

### **Калуга**

ИП Дмитриков А.А.

ул. Тульская д.189, стр.7

тел. (4842)55-79-04,(910)917-35-43

### **Каменск-Уральский**

ИП Султанов Р.М.

ул. Парковая, д.13А

тел. (3439) 31-75-65

### **Кемерово**

ООО"СЦ "Электра"

ул. Абызова, д. 12 А

тел. (3842) 64-01-03

### **Киров**

СЦ "Инструмент"

ул.Калинина, д.38

тел. (8332)57-20-21

ООО "Астрим-Холдинг"

ул. Сурикова, д.34

тел. (8332)54-48-00

ООО "Техпромсбыт"

ул. Ленина, д.54

тел. (8332) 71-42-02

### **Ковров**

ООО "ИМКом-Сервис"

ул. Малеева, д.1А

тел. (49232) 6-45-60

### **Комсомольск-на-Амуре**

ИП Аксютин Д.А.

ул. Кирова, д.70

тел. (4217)54-37-67, 54-74-59, 52-78-76

### **Кострома**

ИП Маслов И.Ф. (СЦ "Интех")

ул. Северной правды, д.41А

тел. (4942) 32-59-91

ИП Плетнев И.А.

ул. Галическая, д.97А

тел. (4942) 63-91-46

### **Краснодар**

ИП Одобеско Н.И.

ул. Дзержинского, д.40

тел. (861)272-77-20

ИП Пархоменко В.В.

ул. Волжская, д.75

тел. (861) 231-29-48, 231-76-18

ИП Дуванский А.А.

ул. Пригородная, 1/10

тел. (861) 270-80-43

### **Красноярск**

ООО "Чистый мир"

ул. Водяникова, д. 2/1

тел. (3912)41-86-40

ЧП Шерстобой (АСЦ "Прогресс")

ул. Калинина, д.89, ст.1

тел. (3912)99-65-80, 65-33-99

### **Курган**

ООО "Уралтехсервис"

ул. Куйбышева, д.145

тел. (3522) 24-00-12

### **Курск**

ИП Рышков П.В.

ул. Энгельса, д.105

тел. (4712) 36-04-53, 35-49-97

### **Липецк**

ООО "Арсенал"

ул. 8 Марта, д.13

тел. (4742)74-06-96 (4742)74-66-76

### Миасс

#### **ИП Князева Е.А.**

ул. 8 Марта, д.13  
тел. (3513) 57-40-81, 59-18-18, 56-14-22

### Набережные Челны

#### **ИП Буров А.С. ("Интех Центр")**

пр-т Хасана Туфана, д.46  
тел. (8552)52-01-62, 52-47-84, 52-49-99

### Нальчик

#### **ООО "Техно-Сити"**

ул. Байсултанова, д.32  
тел. (8662)40-38-14

### Новомосковск

#### **ООО "Реверс" (Альянс)**

ул. Космонавтов, д.8  
тел. (48762) 2-82-20, 6-74-04, 2-84-35

### Новосибирск

#### **ООО "ТехноЭкспорт"**

ул. Планировочная, д.58  
тел. (383) 351-33-92

#### **ООО "Энтузиаст - Сервис"**

ул. Планетная, д.30  
тел. (383) 286-40-43

#### **СЦ «Эксперт-Новосибирск»**

ул. Кирова, д.113  
тел. (383) 375-40-62

#### **ООО "Мастер-СБТ"**

ул. Красная, д.36 и ул. Большевикская,  
д.177/4  
тел. (383) 221-64-04, 227-74-35

### Пенза

#### **ИП Загоруйко А.В.**

ул. Перспективная, д.1А  
тел. (8412) 38-15-10 доп.161, 119

### Пермь

#### **ИП Кузнецов С.А.**

ул. Пушкина, д.116В

тел. (342) 236-39-59, 236-55-59, 236-52-59

#### **ИП Охупкина О.А.**

ул. Плеханова, д.2  
тел. (342) 237-02-02, 237-09-09

#### **ООО "Академия Инструмента"**

ул. Саранская, д.5  
тел. (342) 240-93-77, 245-05-02

### Петропавловск-Камчатский

#### **ООО "Электроинструмент-Сервис"**

ул. Тушканова, д.14  
тел. (4152) 26-44-74

### Прокопьевск

#### **СЦ "Лидер"**

ул. Новградская, д.28/А  
тел. (3846) 69-55-77

### Псков

#### **ООО "Сервисный центр "Мастер"**

ул.Первомайская, д.33  
тел. (8112)51-01-52

### Пятигорск

#### **ООО "Электра"**

Суворовский проезд, д.1А  
тел. (8793)36-56-36,(962)010-37-23,(928)341-47-59

### Ростов-на-Дону

#### **ЮМТ "Сервис"**

ул. Беляева, д.22а  
тел. (863) 247-17-53

#### **СЦ "Мастер"**

ул.Доватора, д.118  
тел. (863) 278-76-35

### Рязань

#### **ИП Шерозия Г.Г.**

пр-т. Яблочкова, д.6  
тел. (4912) 90-35-77

### Самара

**ООО "Специалист"**

ул. Аврора, д.148А  
тел. (846) 264-77-55, 260-81-21, 241-86-73,  
267-33-33

**Саратов**

**ИП Цыганков Г.М.**  
ул. Московская, д.130  
тел. (8452) 27-81-18

**ИП Цыганков Г.М.**  
ул. Московская, д.130  
тел. (8452) 27-81-18

**ТСЦ "Дровосек"**  
ул. Танкистов, д.37  
тел. (8452) 43-17-23, 43-72-06

**Смоленск**

**ООО "ПП Глайс"(СЦ "Рубин")**  
ул. 25 Сентября, д.50  
тел. (4812) 62-29-79

**ООО "Техносат-Сервис"**  
ул. Раевского, д.2А  
тел. (4812) 62-16-18

**Сургут**

**ИП Авдеев О.И. (ООО "Мир  
Инструмента")**  
Нефтеюганское ш., д.24/1  
тел. (3462) 77-36-08

**Таганрог**

**ИП Гаврилов В.А.**  
ул. Свободы, д.100/5  
тел. (8634) 36-35-99

**Темрюк**

**Торговая компания «МАСТЕР»**  
ул. Ленина, д.184  
тел. (86148) 4-23-21

**Тула**

**ИП Лискин А.В.**  
ул. Коминтерна, д.24  
тел. (4872)56-32-77, 56-32-35

**ООО "Каравай"**

ул. Скуратовская, д.121  
тел. (4872) 33-00-00, 33-00-30

**Тюмень**

**ООО "Монолит"**  
ул. Республики, д.143  
тел. (3452)69-61-17, 69-60-41

**ООО ТТЦ «Инструмент»**  
ул. Пермакова, д.1  
тел. (3452)41-35-58, 21-48-17

**ООО "СервисМастер-Тюмень"**  
ул. Республики, д.256, корп. 2  
тел. (3452) 68-38-41

**Улан-Удэ**

**ООО "ПромТехЦентр-сервис"**  
ул. Ботаническая, д.71  
тел. (3012)45-31-72

**Ульяновск**

**ООО "Техпромсбыт"**  
ул. Нариманова, д.51  
тел. (8422)46-32-26, 67-46-97

**Уфа**

**ИП Вегеле В.Э.**  
ул. Пермомайская, д.49  
тел. (3472) 40-40-07

**Хабаровск**

**ООО "Бизнесстройинструмент"**  
пер. Гаранжный, д.4  
тел. (4212) 40-07-78

**Хакасия**

Зуев А.М.  
тел. (3902)35-50-10

**Чайковский**

**ООО "Сервисный центр "Bosch" (Домовой  
Профи)**  
ул. Советская, д.1/13  
тел. (34241)4-64-50

**ИП Грицаев С.А.**  
ул. Советская, д.1/13а  
тел. (34241)4-33-66

### **Чебоксары**

**ИП Васильев А.Ю.**  
Базовый проезд, д.8б  
тел. (8352)57-39-65, 57-23-35, 57-39-62

### **Челябинск**

**ООО "Элби-Сервис"**  
пр-т. Ленина, д.22  
тел. (351)775-45-38, 253-16-55

**ООО "Почин"**  
ул. Рождественского, д.7  
тел. (351) 775-28-52

**ИП Телешова С.В.**  
ул. Ордженикидзе, д.43  
тел. (351) 237-12-29, 223-87-88

**Авто-вико**  
ул. Харлова, д.10  
тел. (351) 740-07-95

**ИП Чекашова Е.В.**  
Троицкий тракт, д.21  
тел. (351) 230-06-01

### **Ярославль**

**ООО "Бигам"**  
ул. Выставочная, дом 12  
тел. (4852) 61-00-29, 73-76-02, 74-80-74





