

## ТЕХНИЧЕСКИЙ ПАСПОРТ ИЗДЕЛИЯ



**VALTEC**

Произведено по технологии: VALTEC s.r.l., Via Pietro Cossa, 2, 25135-Brescia, ITALY  
Изготовитель: TAIZHOU JIAHENG VALVES CO.,LTD, Huxin Village, Chumen Town, Yuhuan County, China



### СОЕДИНИТЕЛЬНЫЕ ДЕТАЛИ ТРУБОПРОВОДОВ РЕЗЬБОВЫЕ, ЛАТУННЫЕ

Серия: VTr



ПС - 46876

Паспорт разработан в соответствии с требованиями ГОСТ 2.601-2019

## ТЕХНИЧЕСКИЙ ПАСПОРТ ИЗДЕЛИЯ

### 1. Модели

Модель	Наименование	Модель	Наименование
VTr.090	Угольник В-В 90°	VTr. 582	Ниппель Н-Н
VTr.091	Угольник В-В 45°	VTr. 583	Пробка Н
VTr.092	Угольник В-Н 90°	VTr. 590	Заглушка В
VTr.093	Угольник Н-Н 90°	VTr. 592	Переходник В-Н
VTr.094	Эксцентрик В-Н	VTr. 592 NE	Соединитель с переходом на «еврокonus» В-Н
VTr.095	Эксцентрик Н-Н	VTr. 603	Заглушка с ушком
VTr.130	Тройник В-В-В	VTr. 613	Соединитель с накладной гайкой Н-В
VTr.131	Тройник Н-Н-Н	VTr. 614	Соединитель с накладной гайкой В-В
VTr.132	Тройник В-Н-В	VTr. 651	Ниппель под сгонный ключ Н
VTr.133	Тройник В-Н-Н	VTr. 652	Бочонок Н-Н
VTr.134	Тройник В-В-Н	VTr. 653	Сгон Н-Н
VTr.136	Тройник косой В-В-В	VTr. 655	Контргайка с ребордой
VTr.197	Удлинитель В-Н	VTr. 656	Контргайка по ГОСТ
VTr.198.C	Удлинитель В-Н (хром)	VTr. 660	Футорка под шестигранник
VTr.240	Муфта переходная В-В	VTr. 661	Крестовина двухплоскостная
VTr.270	Муфта В-В	VTr. 750	Тройник переходной В-В-В
VTr. 580	Ниппель переходной Н-Н	VTr. 750.RN	Тройник переходной В-В-В
VTr. 580 NE	Ниппель с переходом на «еврокonus» Н-Н	VTr. 751	Водорозетка В-В
VTr. 581	Футорка В-Н	VTr. 760	Крестовина В-В-В-В

### 2. Назначение и область применения

2.1. Латунные резьбовые соединительные детали используются для создания разъемных резьбовых соединений на трубопроводах холодного питьевого, хозяйственного и горячего водоснабжения, отопления, сжатого воздуха и на технологических трубопроводах, транспортирующих газы и жидкости, неагрессивные к материалу соединителей. Соединители могут применяться на трубопроводах, выполненных из любого материала (сталь, медь, латунь, пластик, металлополимер, полипропилен и т.п.).

2.2. Соединения выполняются на трубной цилиндрической резьбе по ГОСТ 6357-81 (ISO 228, EN 10226). Допускается соединение внутренней трубной цилиндрической резьбы по ГОСТ 6357 с наружной конической трубной резьбой по ГОСТ 6211-81 (ISO R7).

Паспорт разработан в соответствии с требованиями ГОСТ 2.601-2019

## ТЕХНИЧЕСКИЙ ПАСПОРТ ИЗДЕЛИЯ

### 3. Технические характеристики

3.1. Избыточные давления для деталей трубопроводов из латуни, обрабатываемой давлением в соответствии с ГОСТ 15527-2004

G	Номинальное давление, PN, МПа	Максимальное рабочее давление, Pp, МПа при температуре среды, °C		
		120	200	250
		1/4"	4,0	4,0
3/8"	4,0	4,0	3,2	2,7
1/2"	4,0	4,0	3,2	2,7
3/4"	4,0	4,0	3,2	2,7
1"	4,0	4,0	3,2	2,7
1 1/4"	2,5	2,5	2,0	1,7
1 1/2"	2,5	2,5	2,0	1,7
2"	2,5	2,5	2,0	1,7

3.2. Параметры резьбы по ГОСТ 6357-81

Обозначение резьбы в дюймах	Наружный диаметр резьбы, мм	Шаг резьбы, мм	Число витков резьбы на 1"
1/4"	13,158	1,337	19
3/8"	16,663	1,337	19
1/2"	20,956	1,814	14
3/4"	26,442	1,814	14
1"	33,250	2,309	11
1 1/4"	41,913	2,309	11
1 1/2"	47,805	2,309	11
2"	59,616	2,309	11

### 4. Материалы

4.1. Соединители выполнены из горячепрессованной латуни марки CW 617N по стандарту EN 12165 (соответствует марке LC59-2 по ГОСТ 15527-2004). Соединители (кроме VTr.198C) имеют гальванопокрытие из никеля.

4.2. Удлинитель VTr.198C имеет гальванопокрытие из хрома по медной подложке.

### 5. Указания по монтажу

5.1. Монтаж соединителей следует производить в соответствии с требованиями СП 73.13330.2016 «Внутренние санитарно-технические системы».

5.2. Для монтажа хромированных удлинителей VTr.198C следует использовать шестигранный ключ.

## ТЕХНИЧЕСКИЙ ПАСПОРТ ИЗДЕЛИЯ

5.3. При монтаже фитингов запрещается прикладывать к ним крутящие моменты, превышающие значения, указанные в таблице:

Резьба, дюймы	1/2"	3/4"	1"	1 1/4"	1 1/2"	2"
Предельный крутящий момент (резьба), Нм	30	40	60	80	120	150

### 6. Номенклатура и габаритные размеры

VTr.090 Угольник В-В 90°

G,	A, мм	Вес, г
1/2	23	86
3/4	29	137
1	37	237
1 1/4	46	458
1 1/2	53	526
2	65	954

VTr.091 Угольник В-В 45°

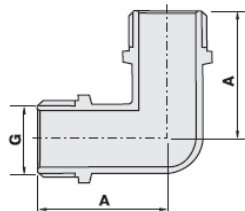
G,	A, мм	B, мм	Вес, г
1/2	36	40	62
3/4	43	49	95

VTr.092 Угольник В-В 90°

G,	A, мм	B, мм	Вес, г
1/4	21	15	23
1/2	35	27	77
3/4	44	34	127
1	54	41	219
1 1/4	68	54	434
1 1/2	72	62	554
2	87	73	971

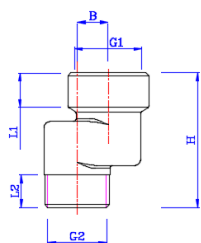
## ТЕХНИЧЕСКИЙ ПАСПОРТ ИЗДЕЛИЯ

*VTr.093 Угольник Н-Н*



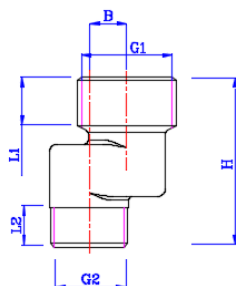
G, мм	A, мм	B, мм	Вес, г
1/2	35	27	65
3/4	44	34	132
1	54	41	218

*VTr. 094 Экцентрик В-Н*



Обозначение	G1, мм	G2, мм	B, мм	H, мм	L1, мм	L2, мм	Вес, г
1/2x1/2x10	1/2	1/2	10	43	11	10,5	82
1/2x1/2x20	1/2	1/2	20	43	11	10,5	96
1/2x1/2x30	1/2	1/2	30	43	11	10,5	109
3/4x3/4x10	3/4	3/4	10	49	15	12,5	124
3/4x3/4x20	3/4	3/4	20	49	15	12,5	141
3/4x3/4x30	3/4	3/4	30	49	15	12,5	158
1x1x10	1	1	10	49	15	12,5	169
1x1x20	1	1	20	49	15	12,5	193
1x1x30	1	1	30	49	15	12,5	218

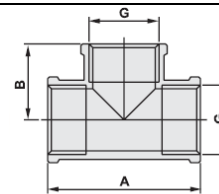
*VTr. 095 Экцентрик Н-Н*



## ТЕХНИЧЕСКИЙ ПАСПОРТ ИЗДЕЛИЯ

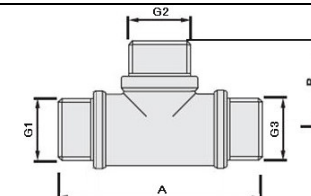
Обозначение	G1, мм	G2, мм	B, мм	H, мм	L1, мм	L2, мм	Вес, г
1/2x3/4x10	3/4	1/2	10	46	13	10,5	74
1/2x3/4x20	3/4	1/2	20	46	13	10,5	88
1/2x3/4x30	3/4	1/2	30	46	13	10,5	102
3/4x1x10	1	3/4	10	50	16	12,5	113
3/4x1x20	1	3/4	20	50	16	12,5	131
3/4x1x30	1	3/4	30	50	16	12,5	146

*VTr.130 Тройник В-В-В*



G, мм	A, мм	B, мм	Вес, г
1/2	46	23	94
3/4	58	27	143
1	69	35	249
1 1/4	80	40	445
1 1/2	92	46	524
2	103	52	843

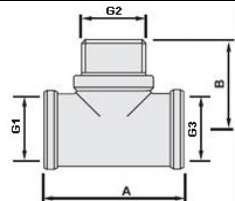
*VTr.131 Тройник Н-Н-Н*



Обозначение	G1, мм	G2, мм	G3, мм	A, мм	B, мм	Вес, г
1/2x1/2x1/2	1/2	1/2	1/2	60	30	101
3/4x1/2x1/2	3/4	1/2	1/2	66	34	120
3/4x1/2x3/4	3/4	1/2	3/4	72	34	130
3/4x3/4x1/2	3/4	3/4	1/2	68	34	139
3/4x3/4x3/4	3/4	3/4	3/4	74	36	159

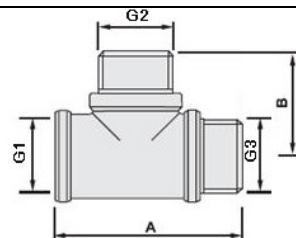
## ТЕХНИЧЕСКИЙ ПАСПОРТ ИЗДЕЛИЯ

*VTr.132 Тройник В-Н-В*



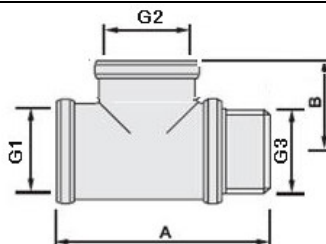
Обозначение	G1	G2	G3	A, мм	B, мм	Вес, г
1/2x1/2x1/2	1/2	1/2	1/2	46	30	98
3/4x3/4x1/2	3/4	3/4	1/2	52	36	150
3/4x1/2x1/2	3/4	1/2	1/2	48	34	142
3/4x1/2x3/4	3/4	1/2	3/4	58	34	136
3/4x3/4x3/4	3/4	3/4	3/4	58	36	145

*VTr.133 Тройник В-Н-Н*



Обозначение	G1	G2	G3	A, мм	B, мм	Вес, г
1/2x1/2x1/2	1/2	1/2	1/2	53	30	98
3/4x1/2x1/2	3/4	1/2	1/2	56	34	138
3/4x3/4x1/2	3/4	3/4	1/2	58	36	157
3/4x1/2x3/4	3/4	1/2	3/4	62	34	145
3/4x3/4x3/4	3/4	3/4	3/4	64	38	164

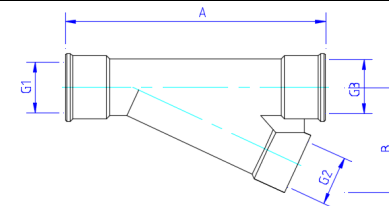
*VTr.134 Тройник В-В-Н*



## ТЕХНИЧЕСКИЙ ПАСПОРТ ИЗДЕЛИЯ

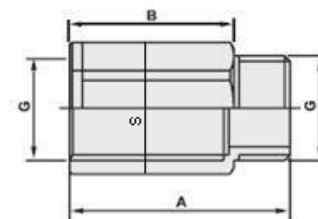
Обозначение	G1	G2	G3	A, мм	B, мм	Вес, г
1/2x1/2x1/2	1/2	1/2	1/2	53	30	105
3/4x1/2x3/4	3/4	1/2	3/4	58	34	144
3/4x1/2x1/2	3/4	1/2	1/2	55	34	140
1/2x3/4x3/4	1/2	3/4	3/4	56	36	140
3/4x3/4x1/2	3/4	3/4	1/2	56	38	152
3/4x3/4x3/4	3/4	3/4	3/4	64	38	168

*VTr.136 Тройник косой 25° для погружной гильзы В-В-В*



Обозначение	G1	G2	G3	A, мм	B, мм	Вес, г
1/2x1/2x1/2	1/2	1/2	1/2	109	44	279
3/4x1/2x3/4	3/4	1/2	3/4	109	47	314
1x1/2x1	1	1/2	1	109	50	391

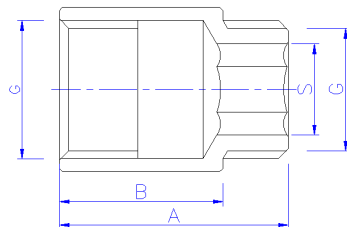
*VTr.197 Удлинитель В-Н*



Обозначение	G, мм	A, мм	B, мм	S, мм	Вес, г
1/2x10	1/2	20	10	24	27
1/2x15	1/2	25	15	24	34
1/2x20	1/2	30	20	24	43
1/2x25	1/2	35	25	24	48
1/2x30	1/2	40	30	24	54
1/2x40	1/2	50	40	24	68
1/2x50	1/2	60	50	24	79

## ТЕХНИЧЕСКИЙ ПАСПОРТ ИЗДЕЛИЯ

*VTr.198.C Удлинитель хромированный В-Н*



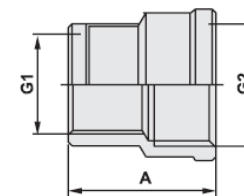
Обозначение	G,	A, мм	B, мм	S, мм	Вес, г
1/2x10	1/2	20	10	12	32
1/2x15	1/2	25	15	12	39
1/2x20	1/2	30	20	12	46
1/2x25	1/2	35	25	12	53
1/2x30	1/2	40	30	12	59
1/2x40	1/2	50	40	12	71
1/2x50	1/2	60	50	12	85
1/2x60	1/2	70	60	12	98
1/2x70	1/2	80	70	12	113
1/2x80	1/2	90	80	12	124
1/2x100	1/2	110	100	12	141
3/4x15	3/4	27	15	17	65
3/4x20	3/4	32	20	17	78
3/4x25	3/4	37	25	17	87
3/4x30	3/4	42	30	17	96
3/4x40	3/4	52	40	17	118
3/4x50	3/4	62	50	17	142
3/4x60	3/4	72	60	17	157
3/4x70	3/4	82	70	17	180
3/4x80	3/4	92	80	17	214
3/4x100	3/4	112	100	17	268
1x15	1	28	15	22	104
1x20	1	33	20	22	123
1x25	1	38	25	22	139
1x30	1	43	30	22	155
1x40	1	53	40	22	188
1x50	1	63	50	22	222

Паспорт разработан в соответствии с требованиями ГОСТ 2.601-2019

## ТЕХНИЧЕСКИЙ ПАСПОРТ ИЗДЕЛИЯ

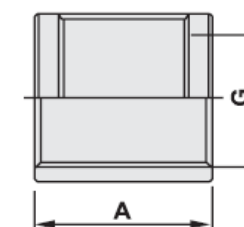
1x60	1	73	60	22	251
1x70	1	83	70	22	287
1x80	1	93	80	22	335
1x100	1	113	100	22	376

*VTr.240 Муфта переходная В-В*



Обозначение	G2,	G1,	A, мм	Вес, г
1/2x3/8	1/2	3/8	28	41
3/4x1/2	3/4	1/2	32	77
3/4x3/8	3/4	3/8	30	64
1x1/2	1	1/2	40	99
1x3/4	1	3/4	39	131
1 1/4x1/2	1 1/4	1/2	41	149
1 1/4x3/4	1 1/4	3/4	41	163
1 1/4x1	1 1/4	1	42	187
1 1/2x1 1/4	1 1/2	1 1/4	43	227
2x1	2	1	48	277
2x1 1/4	2	1 1/4	48	299
2x1 1/2	2	1 1/2	45	304

*VTr.270 Муфта В-В*

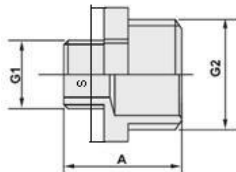


G, дюймы	A, мм	Вес, г
1/2	30	42
3/4	33	70
1	35	106
1 1/4	47	201
1 1/2	52	287
2	60	423

Паспорт разработан в соответствии с требованиями ГОСТ 2.601-2019

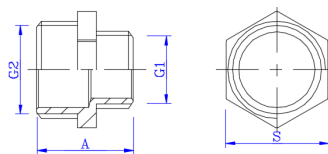
## ТЕХНИЧЕСКИЙ ПАСПОРТ ИЗДЕЛИЯ

*VTr. 580 Ниппель переходной Н-Н*



Обозначение	G2, дюймы	G1, дюймы	A, мм	S, мм	Вес, г
3/8x1/4	3/8	1/4	21	17	18
1/2x1/4	1/2	1/4	22	22	24
1/2x3/8	1/2	3/8	22	21	27
3/4x1/2	3/4	1/2	26	27	43
1x1/2	1	1/2	34	34	88
1x3/4	1	3/4	34	34	88
1 1/4x1/2	1 1/4	1/2	35	43	140
1 1/4x3/4	1 1/4	3/4	35	43	140
1 1/4x1	1 1/4	1	37	43	150
1 1/2x1/2	1 1/2	1/2	38	49	156
1 1/2x3/4	1 1/2	3/4	38	49	153
1 1/2x1	1 1/2	1	40	49	158
1 1/2x1 1/4	1 1/2	1 1/4	41	49	177
2x1/2	2	1/2	39	61	260
2x3/4	2	3/4	41	61	264
2x1	2	1	41	61	260
2x1 1/4	2	1 1/4	41	61	277
2x1 1/2	2	1 1/2	43	61	266

*VTr. 580 NE Ниппель с переходом на «еврокonus» Н-Н*

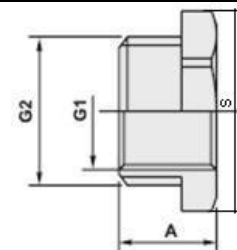


Обозначение	G1, дюймы	G2, дюймы	A, мм	S, мм	Вес, г
1/2x3/4ЕК	1/2	3/4ЕК	26	27	52

Паспорт разработан в соответствии с требованиями ГОСТ 2.601-2019

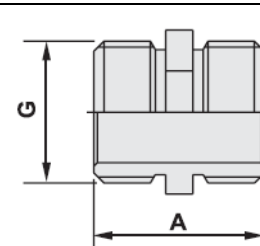
## ТЕХНИЧЕСКИЙ ПАСПОРТ ИЗДЕЛИЯ

*VTr. 581 Футорка В-Н*



Обозначение	G2, дюймы	G1, дюймы	A, мм	S, мм	Вес, г
3/8x1/4	3/8	1/4	12	17	10
1/2x1/4	1/2	1/4	14	22	25
1/2x3/8	1/2	3/8	14	22	16
3/4x1/2	3/4	1/2	15	27	26
1x1/2	1	1/2	19	34	85
1x3/4	1	3/4	20	34	55
1 1/4x1/2	1 1/4	1/2	20	45	183
1 1/4x3/4	1 1/4	3/4	20	45	151
1 1/4x1	1 1/4	1	20	45	100
1 1/2x1/2	1 1/2	1/2	24	50	294
1 1/2x3/4	1 1/2	3/4	24	50	253
1 1/2x1	1 1/2	1	24	50	204
1 1/2x1 1/4	1 1/2	1 1/4	24	50	97
2x1/2	2	1/2	24	60	307
2x3/4	2	3/4	24	60	293
2x1	2	1	24	60	339
2x1 1/4	2	1 1/4	24	60	295
2x1 1/2	2	1 1/2	24	60	207

*VTr. 582 Ниппель Н-Н*



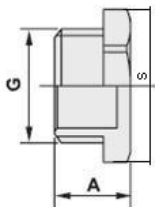
G, дюймы	A, мм	Вес, г
1/2	23	30
3/4	27	47
1	30	93
1 1/4	38	142
1 1/2	40	175
2	44	273

Паспорт разработан в соответствии с требованиями ГОСТ 2.601-2019



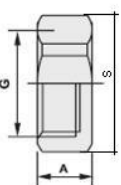
## ТЕХНИЧЕСКИЙ ПАСПОРТ ИЗДЕЛИЯ

*VTr. 583 Пробка Н*



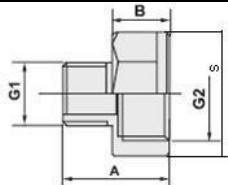
G,	A, мм	S, мм	Вес, г
1/2	14	24,5	27
3/4	15	30	43
1	17	36,5	75
1 1/4	22	46	136
1 1/2	24	53	165
2	26	66	279

*VTr. 590 Заглушка В*



G,	A, мм	S, мм	Вес, г
1/2	11	24,5	25
3/4	14	30	42
1	15	36,5	60
1 1/4	19	46	113
1 1/2	22	53	174
2	24	66	293

*VTr. 592 Переходник В-Н*



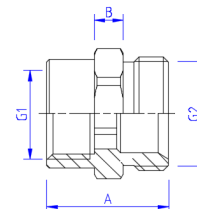
Обозначение	G2,	G1,	A, мм	B, мм	S, мм	Вес, г
3/8x1/4	3/8	1/4	19	10	20	21
1/2x1/4	1/2	1/4	19	10	24	25
1/2x3/8	1/2	3/8	19	10	24	28
3/4x3/8	3/4	3/8	26	15	31	42
3/4x1/2	3/4	1/2	26	15	31	62
1x1/2	1	1/2	26	15	36,5	71
1x3/4	1	3/4	27	15	36,5	75
1 1/4x1/2	1 1/4	1/2	30	19	46	135
1 1/4x3/4	1 1/4	3/4	31	19	46	132
1 1/4x1	1 1/4	1	32	19	46	142
1 1/2x1	1 1/2	1	37,5	23,5	53	192
1 1/2x1 1/4	1 1/2	1 1/4	40	24	53	211
2x1	2	1	39	26	68	274

Паспорт разработан в соответствии с требованиями ГОСТ 2.601-2019

## ТЕХНИЧЕСКИЙ ПАСПОРТ ИЗДЕЛИЯ

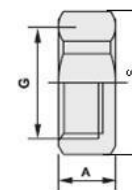
2x1 1/4	2	1 1/4	42	26	68	270
2x1 1/2	2	1 1/2	44	26	68	283

*VTr. 592 NE Соединитель с переходом на «евроконус» В-Н*



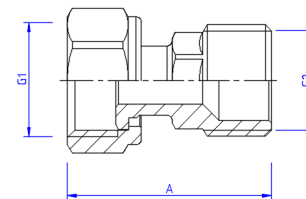
Обозначение	G2,	G1,	A, мм	B, мм	S, мм	Вес, г
1/2x3/4ЕК	3/4ЕК	1/2	28	6,5	27	56
3/4x3/4ЕК	3/4ЕК	3/4	32	6,5	27	68

*VTr. 603 Заглушка с ушком для пломбировки В*



G,	A, мм	S, мм	Вес, г
1/2	11	24,5	23
3/4	14	30	41
1	15	36,5	56

*VTr. 613 Соединитель с накидной гайкой В-Н*



Обозначение	G1,	G2,	A, мм	Вес, г
1/2x1/2	1/2	1/2	39	53
3/4x1/2	3/4	1/2	40	66
3/4x3/4	3/4	3/4	46	77
1x3/4	1	3/4	50	135
1x1	1	1	50	155
1 1/4x1	1 1/4	1	59	172

*VTr. 614 Соединитель с накидной гайкой В-В*

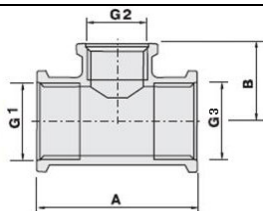
Паспорт разработан в соответствии с требованиями ГОСТ 2.601-2019





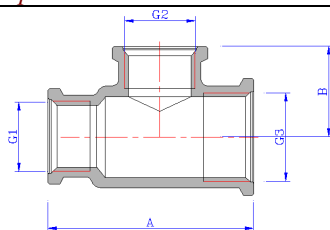
## ТЕХНИЧЕСКИЙ ПАСПОРТ ИЗДЕЛИЯ

*VTr. 750* Тройник переходной В-В-В



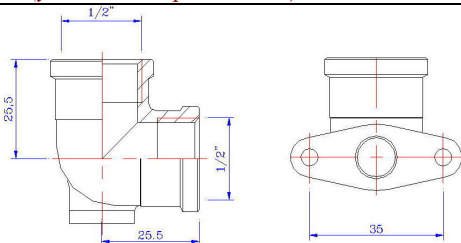
Обозначение	G1,	G2,	G3	A, мм	B, мм	Вес,г
3/4x1/2x3/4	3/4	1/2	3/4	56	27	142
1x1/2x1	1	1/2	1	56	30	196
1x3/4x1	1	3/4	1	62	30	214
1 1/4x1/2x1 1/4	1 1/4	1/2	1 1/4	64	36	329
1 1/4x3/4x1 1/4	1 1/4	3/4	1 1/4	70	36	364
1 1/4x1x1 1/4	1 1/4	1	1 1/4	76	38	423

*VTr. 750.RN* Тройник переходной В-В-В



Обозначение	G1,	G2,	G3	A, мм	B, мм	Вес,г
1/2x3/4x1/2	1/2	3/4	1/2	50	30	112
3/4x1/2x1/2	3/4	1/2	1/2	50	30	132
3/4x3/4x1/2	3/4	3/4	1/2	50	30	151

*VTr. 751* Водорозетка (угольник с креплением) В-В

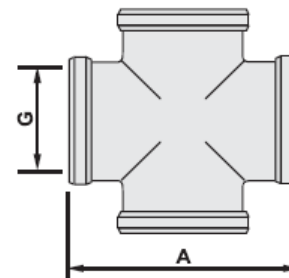


Вес,г

100

## ТЕХНИЧЕСКИЙ ПАСПОРТ ИЗДЕЛИЯ

*VTr. 760* Крестовина В-В-В-В



G, дюймы	A, мм	Вес,г
1/2	46	106
3/4	53	163
1	69	318

### 7. Указания по эксплуатации и техническому обслуживанию

- 7.1. Изделия должны эксплуатироваться при давлении и температуре, изложенных в таблице технических характеристик.  
7.2. Не допускается замораживание рабочей среды внутри изделий.

### 8. Условия хранения и транспортировки

- 8.1. Изделия должны храниться в упаковке предприятия – изготовителя по условиям хранения 3 по ГОСТ 15150-69.  
8.2. Транспортировка изделий должна осуществляться в соответствии с условиями 5 по ГОСТ 15150-69.

### 9. Утилизация

- 9.1. Утилизация изделия (переплавка, захоронение, перепродажа) производится в порядке, установленном Законами РФ от 04 мая 1999 г. № 96-ФЗ "Об охране атмосферного воздуха" (с изменениями и дополнениями), от 24 июня 1998 г. № 89-ФЗ ((с изменениями и дополнениями), "Об отходах производства и потребления", от 10 января 2002 № 7-ФЗ « Об охране окружающей среды» (с изменениями и дополнениями), а также другими российскими и региональными нормами, актами, правилами, распоряжениями и пр., принятыми во использование указанных законов.

9.2. Содержание благородных металлов: *нет*

### 10. Гарантийные обязательства

- 10.1. Изготовитель гарантирует соответствие изделия требованиям безопасности, при условии соблюдения потребителем правил использования, транспортировки, хранения, монтажа и эксплуатации.  
10.2. Гарантия распространяется на все дефекты, возникшие по вине завода-изготовителя.

## ТЕХНИЧЕСКИЙ ПАСПОРТ ИЗДЕЛИЯ

10.3. Гарантия не распространяется на дефекты, возникшие в случаях:

- нарушения паспортных режимов хранения, монтажа, испытания, эксплуатации и обслуживания изделия;
- ненадлежащей транспортировки и погрузо-разгрузочных работ;
- наличия следов воздействия веществ, агрессивных к материалам изделия;
- наличия повреждений, вызванных пожаром, стихией, форс - мажорными обстоятельствами;
- повреждений, вызванных неправильными действиями потребителя;
- наличия следов постороннего вмешательства в конструкцию изделия.

10.4. Производитель оставляет за собой право внесения изменений в конструкцию, улучшающие качество изделия при сохранении основных эксплуатационных характеристик. При этом фактический вес изделия не должен отличаться от веса, заявленного в настоящем паспорте, более, чем на 10%.

### **11. Условия гарантийного обслуживания**

11.1. Претензии к качеству товара могут быть предъявлены в течение гарантийного срока.

11.2. Неисправные изделия в течение гарантийного срока ремонтируются или обмениваются на новые бесплатно. Потребитель также имеет право на возврат уплаченных за некачественный товар денежных средств или на соразмерное уменьшение его цены. В случае замены, замененное изделие или его части, полученные в результате ремонта, переходят в собственность сервисного центра.

11.3. Решение о возмещении затрат Потребителю, связанных с демонтажом, монтажом и транспортировкой неисправного изделия в период гарантийного срока принимается по результатам экспертного заключения, в том случае, если товар признан ненадлежащего качества.

11.4. В случае, если результаты экспертизы покажут, что недостатки товара возникли вследствие обстоятельств, за которые не отвечает изготовитель, затраты на экспертизу изделия оплачиваются Потребителем.

11.5. Изделия принимаются в гарантийный ремонт (а также при возврате) полностью укомплектованными.

**Valtec s.r.l.  
Amministratore  
Delegato**

## ТЕХНИЧЕСКИЙ ПАСПОРТ ИЗДЕЛИЯ

ГАРАНТИЙНЫЙ ТАЛОН № \_\_\_\_\_

*Наименование товара*

### **СОЕДИНИТЕЛЬНЫЕ ДЕТАЛИ ТРУБОПРОВОДОВ РЕЗЬБОВЫЕ, ЛАТУННЫЕ**

№	Модель	Размер	Кол-во

*Название и адрес торговой организации* \_\_\_\_\_

Дата продажи \_\_\_\_\_ Подпись продавца \_\_\_\_\_

*Штамп или печать  
торговой организации*

*Штамп о приемке*

**С условиями гарантии СОГЛАСЕН:**

ПОКУПАТЕЛЬ \_\_\_\_\_ (подпись)

**Гарантийный срок - Десять лет (сто двадцать месяцев) с даты продажи конечному потребителю**

По вопросам гарантийного ремонта, рекламаций и претензий к качеству изделий обращаться в сервисный центр по адресу: : г. Санкт-Петербург, ул. Профессора Качалова, дом 11, корпус 3, литер «А», тел/факс (812)3247750

При предъявлении претензии к качеству товара, покупатель предоставляет следующие документы:

1. Заявление в произвольной форме, в котором указываются:
  - название организации или Ф.И.О. покупателя, фактический адрес и контактные телефоны;
  - название и адрес организации, производившей монтаж;
  - основные параметры системы, в которой использовалось изделие;
  - краткое описание дефекта.
2. Документ, подтверждающий законность приобретения изделия.
3. Акт гидравлического испытания системы, в которой монтировалось изделие.
4. Настоящий заполненный гарантийный талон.

**Отметка о возврате или обмене товара:** \_\_\_\_\_

Дата: « \_\_\_ » \_\_\_\_\_ 20\_\_ г. Подпись \_\_\_\_\_