

ПАСПОРТ

ЗАКЛЕПОЧНИК РЫЧАЖНЫЙ УСИЛЕННЫЙ ДЛЯ РЕЗЬБОВЫХ ЗАКЛЕПОК



RHS2 Заклепочник рычажный усиленный для резьбовых заклепок, М3, М4, М5, М6, М8, М10

1. ОБЩИЕ СВЕДЕНИЯ И НАЗНАЧЕНИЕ.

Ручной рычажный заклепочник RHS2 TMTHORVIK® с усиленными элементами корпуса и рычагов предназначен для выполнения работ с резьбовыми заклепками из стали и алюминия, персоналом, имеющим соответствующую квалификацию, знакомым с правилами ТБ, условиями эксплуатации и навыками работы с инструментом данного типа. Заклепочник имеет алюминиевый корпус и рычаги, изготовленные из закаленной углеродистой стали.

2. СПЕЦИФИКАЦИЯ.

КОД	АРТИКУЛ	НАИМЕНОВАНИЕ
53826	RHS2	Заклепочник рычажный усиленный для резьбовых заклепок, М3, М4, М5, М6, М8, М10

3. ТЕХНИЧЕСКИЕ ХАРАКТЕРИСТИКИ.

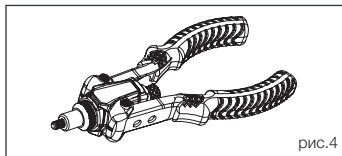
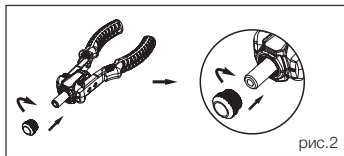
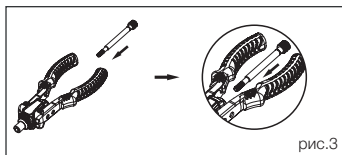
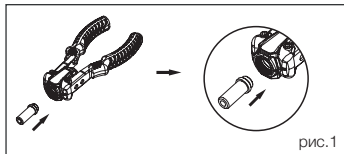
Длина, мм/дюйм	330/13"	Рабочий ход штока, мм	9
Вес, кг	1,1	Максимальный ход штока, мм	7

4. КОМПЛЕКТАЦИЯ.

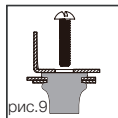
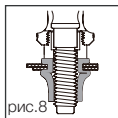
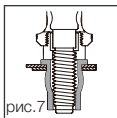
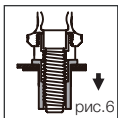
4.1	Заклепочник	1 шт.
4.2	Сменные шпильки (М3, М4, М5, М6, М8, М10)	5 шт.
4.3	Мультифункциональный ключ	1 шт.
4.4	Краткая инструкция на русском языке / Гарантийный талон	1 шт.

5. ИНСТРУКЦИЯ ПО ПРИМЕНЕНИЮ.

1. Выбрать и установить сменную резьбовую шпильку. Процесс монтажа показан на рис 1-4. Установить упорную втулку в корпус изделия (рис.1). Зафиксировать упорную втулку контргайкой (рис.2). Установить резьбовую шпильку (рис.3). Изделие готово к работе (рис.4).



2. Для формирования монтажного узла, в необходимом месте заготовки следует сделать сквозное отверстие.
3. Развести рукоятки изделия и установить резьбовую заклепку юбкой в сторону корпуса инструмента (рис.5).
4. Вставить резьбовую заклепку в заранее просверленное отверстие, при этом юбка заклепки должна плотно прилегать к плоскости заготовки (рис.6).
5. Сжать рукоятки инструмента до упора. Резьбовая заклепка зафиксируется в отверстии и создаст элемент резьбового соединения.
8. Повернуть хвостовик резьбовой шпильки против часовой стрелки до тех пока резьбовая шпилька не выйдет из соединения (рис.7-8). Хвостовик шпильки находится на противоположном от резьбовой части конце и имеет накатку для удобства использования при проведении работ.
9. Монтажный узел готов к использованию (рис.7).



6. ОБСЛУЖИВАНИЕ, ХРАНЕНИЕ, ТРАСПОРТИРОВКА И ТЕХНИКА БЕЗОПАСНОСТИ.

- 1.Используйте инструмент строго по назначению.
- 2.К работам должен быть допущен только тот персонал, который имеет соответствующую квалификацию, знаком с правилами техники безопасности, условиями эксплуатации и навыками работы.
- 3.Во время работы с инструментом нужно обязательно использовать средства защиты зрения и рук.
- 4.Необходимо тщательно и правильно подбирать размер сверла и резьбовой заклепки.
- 5.Заклепочное соединение является неразборным. Для разделения деталей необходимо удалить заклепку механическим способом.
- 6.Перед началом работы следует внимательно осмотреть заклепочник. Если какой-то из его элементов окажется нерабочим, стоит обратиться в сервисный центр, который профессионально занимается ремонтом инструментов.
- 7.Настоятельно рекомендуется избегать загрязнения частей инструмента, не допускать падений, категорически запрещается применение дополнительных, не предусмотренных производителем, приспособлений.
- 8.Не рекомендуется применять при работе силовое воздействие при помощи собственного веса.
9. Хранить инструмент необходимо очищенным от загрязнений, в сухом помещении, вдали от источников влаги и высоких температур.
- 10.При длительном хранении необходимо провести консервацию подвижных частей инструмента, смазав тонким слоем машинного масла.
- 11.Транспортировка может осуществляться всеми видами закрытого транспорта в соответствии с правилами перевозок, действующими для каждого вида транспорта. Во время транспортирования и погрузочно-разгрузочных работ упаковка с инструментом не должна подвергаться резким ударам и воздействию атмосферных осадков.
12. Срок хранения не ограничен.

7. ГАРАНТИЙНЫЕ ОБЯЗТЕЛЬСТВА.

Производитель гарантирует бесперебойную работу изделия в течение 12 месяцев с начала эксплуатации при условии соблюдения пользователем правил применения, обслуживания и хранения, применяемым к изделиям подобного типа. Гарантия распространяется на материалы изделия и соблюдение технологии при его производстве. Претензии по гарантии на инструмент, утративший свои функции в гарантийный период, принимаются к рассмотрению в соответствии с законом «О защите прав потребителя». Несоблюдение правил эксплуатации, применения и хранения, выявленное гарантийными службами производителя являются причиной отказа в бесплатном ремонте или замене изделия, равно как и наличие механических повреждений, признаков самостоятельного ремонта или изменения конструкции изделия дает право сервисной службе производителя на отказ от гарантийного обслуживания. Части изделия, имеющие естественный ограниченный срок службы, зависящий от интенсивности эксплуатации изделия, замене по гарантии не подлежат.



Ремонт и гарантийное обслуживание изделия производится только в сертифицированных сервисных центрах THORVIK®



ГАРАНТИЙНЫЙ ТАЛОН

ЗАКЛЕПОЧНИК РЫЧАЖНЫЙ УСИЛЕННЫЙ ДЛЯ РЕЗЬБОВЫХ ЗАКЛЕПОК

Артикул и наименование изделия _____

Дата реализации _____

Наименование торговой организации _____

М.П.

Комплектация проверена, гарантийные условия понятны.

Покпатель _____

Продавец _____

12.2023

Производитель: Юяо Танг Вен Тулс Ко., ЛТД
улица Лижоу, 19, Лижоу Роуд, Юяо, Провинция Дзезян, КитайКНР

Импортер: ООО «ИНСТРУМ», 125438, город Москва,
улица Автомоторная, дом 8, этаж 4, комн. 9, Тел. +7(499)705-9978