

ХРАНЕНИЕ И ТЕХНИЧЕСКОЕ ОБСЛУЖИВАНИЕ

1. Хранить ручной плиткорез необходимо при температуре окружающей среды от 0°C до +40°C и относительной влажности воздуха не более 80% в месте, где нет избыточной пыли и недоступном для детей.
2. После работы необходимо провести очистку инструмента от пыли и других инородных веществ. Для чистки ручного плиткореза не следует использовать чистящие средства, которые могут привести к образованию ржавчины на металлических частях изделия или повредить пластиковую поверхность. Особое внимание следует уделить направляющим. При необходимости направляющие следует обработать специальной смазкой.
3. В результате работы режущий ролик подвергается износу. Рекомендуется своевременно заменять режущий ролик.

СРОК СЛУЖБЫ

Данное изделие при соблюдении всех требований, указанных в настоящем руководстве по эксплуатации должно прослужить не менее 3 лет. Фирма-производитель обращает внимание покупателей, что при эксплуатации инструмента в рамках личных нужд и соблюдений правил пользования, приведенных в данном руководстве по эксплуатации, срок службы инструмента может значительно превысить указанный в настоящем руководстве. Фирма-производитель оставляет за собой право вносить в конструкцию и комплектацию изменения, не ухудшающие эксплуатационные качества товара.

УТИЛИЗАЦИЯ

При утилизации пришедших в негодность изделий примите все меры, чтобы не нанести вреда окружающей среде. Не стоит самостоятельно пытаться утилизировать изделие. Обратитесь для этих целей в специализированный пункт утилизации электроприборов. Адреса пунктов приема бытовых электроприборов на переработку Вы можете получить в муниципальных службах Вашего города.

Список сервисных центров можно узнать у продавца или на сайте www.kolner-tools.com.

Импортер и уполномоченная организация по принятию претензий на территории РФ: ООО «ОМЕГА».
Адрес: 432006, Россия, г.Ульяновск, ул.Локомотивная, 14

Изготовитель: Джиангсу Хигх Хопе Интернационал Групп Суншине Импорт анд Экспорт Корпорейшн.
Адрес: 17/Ф, Цзянсу Интернационал Бизнесс Мансион, №50, Чжунхуа роад, Нанкин, Китай

Сделано в КНР

Дата изготовления указана на изделии.

ТЕХНИЧЕСКИЕ ХАРАКТЕРИСТИКИ

Длина реза	400 мм
Режущий элемент	Ролик Ø15xØ6x1,5 мм
Мин.ширина реза	10 мм
Макс.толщина плитки	12 мм
Материал обработки	Керамическая/кафельная плитка, керамогранит
Габаритные размеры	545x145x90 мм
Масса	1,3 кг



Kölner

Der Beste Assistent

*Лучший помощник



Плиткорез ручной
KTC 400

Только для бытового использования

УВАЖАЕМЫЙ ПОКУПАТЕЛЬ!

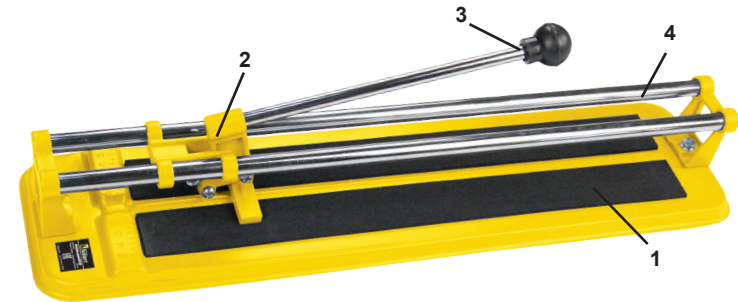
Мы благодарим Вас за выбор. Вы стали обладателем продукции торговой марки Kölner, которая отличается эргономичным дизайном и высоким качеством исполнения. Мы надеемся, что наша продукция станет Вашим надежным помощником на долгие годы!

Внимательно прочтите это руководство перед использованием инструмента и сохраните для обращения к нему впоследствии!

МЕРЫ ПРЕДОСТОРОЖНОСТИ ПРИ РАБОТЕ С РУЧНЫМ ПЛИТКОРЕЗОМ

1. Не используйте оборудование для любых иных целей, кроме указанных в данном руководстве.
2. Не допускайте использования ручного плиткореза неквалифицированными, несовершеннолетними лицами или людьми с недостаточными для использования физическими данными. В случае передачи инструмента другим лицам подробно расскажите о правилах его эксплуатации и дайте ознакомиться с настоящим руководством.
3. Не погружайте ручной плиткорез или отдельные его части в воду или другие жидкости, а также не подвергайте воздействию дождя, снега и других осадков.
4. Переносите ручной плиткорез, держа его только за основание.
5. При установке, работе и обслуживании ручного плиткореза пользуйтесь средствами индивидуальной защиты. При необходимости воспользуйтесь специальными перчатками, респиратором и очками.
6. В целях вашей безопасности настоятельно не рекомендуется работать с неустойчивым ручным плиткорезом или установленным на неровную поверхность.
7. При работе одной рукой удерживайте плитку, а другой перемещайте каретку.
8. Не допускайте присутствия детей, животных или посторонних в рабочей зоне.
9. Не пользуйтесь ручным плиткорезом после его падения или если на нем видны какие-либо следы повреждения.
10. При повреждениях инструмента во избежание опасности его должно квалифицированное лицо. Ремонт осуществляется согласно действующему тарифу.
11. Работа и техническое обслуживание должны осуществляться строго в соответствии с данным руководством.
12. Не используйте чистящие средства, которые могут повредить инструмент (бензин и прочие агрессивные вещества).
13. Не разрешайте детям контактировать с ручным плиткорезом.

ВНИМАНИЕ! НИ В КОЕМ СЛУЧАЕ НЕ СЛЕДУЕТ ИСПОЛЬЗОВАТЬ ИНСТРУМЕНТОМ В СОСТОЯНИИ АЛКОГОЛЬНОГО ИЛИ НАРКОТИЧЕСКОГО ОПЬЯНЕНИЯ ИЛИ В ИНЫХ УСЛОВИЯХ, МЕШАЮЩИХ ОБЪЕКТИВНОМУ ВОСПРИЯТИЮ ДЕЙСТВИТЕЛЬНОСТИ, И НЕ СЛЕДУЕТ ДОВЕРЯТЬ ИНСТРУМЕНТ ЛЮДЯМ В ТАКОМ СОСТОЯНИИ ИЛИ В ТАКИХ УСЛОВИЯХ!



СОСТАВНЫЕ ЧАСТИ

1. Станина
2. Каретка с режущим роликом и лапкой
3. Рукоятка
4. Направляющие

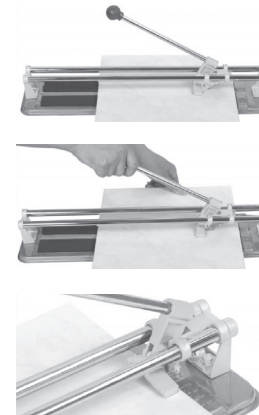
КОМПЛЕКТ ПОСТАВКИ

1. Плиткорез ручной
2. Руководство по эксплуатации

ЭКСПЛУАТАЦИЯ

Ручной плиткорез предназначен для получения прямой резки по керамической или кафельной плитке в рамках бытовых нужд.

ВНИМАНИЕ! Перед началом работы внимательно проверьте состояние режущего ролика, его свободное вращение, перемещение каретки, а также нормальное функционирование рукоятки.



1. Нанесите разметку на плитку предстоящих линий реза.
2. Расположите плитку на станине (1) плиткореза так, чтобы линия реза совпала с траекторией движения режущего ролика на каретке (2).
3. При помощи рукоятки (3) опустите режущий ролик на плитку, слегка надавите на рукоятку и проведите каретку вдоль линии реза по направляющим (4) от себя. Следуют производить только один проход режущего ролика.
4. Поднимите рукоятку вверх и снова опустите так, чтобы лапка коснулась линии реза. Надавите на рукоятку до тех пор, пока плитка не сломается по линии реза.
5. При необходимости обработайте край плитки шлифовальным камнем или наждачной бумагой.

ПРИМЕЧАНИЕ: Линия реза должна проходить на расстоянии не менее 10 мм от края плитки, в противном случае велика вероятность скола или получения некачественного реза. Перемещение каретки должно проходить плавно, без рывков. Крайне важно контролировать силу нажима, чтобы не продавить плитку, а совершить рез глазури на необходимую глубину. Максимальная толщина разрезаемой плитки зависит от её состава, покрытия и состояния режущего ролика.