

## Машина отрезная **ИНТЕРСКОЛ ОМ-115/1300** (алмазная пила)

При выполнении строительных и ремонтных работ часто возникает необходимость резки различных отделочных материалов – керамической плитки; керамогранита; облицовочной плитки из натурального камня – мрамора, гранита, песчаника и других декоративных видов камня; тротуарной плитки, черепицы и прочих материалов, нарезки канавок для улучшения адгезии строительных растворов. Раньше приходилось выполнять эти работы углошлифовальной машиной (возможно только при наличии навыков резки) или с помощью настольного станка (большой вес и размер, не все операции возможны).

ИНТЕРСКОЛ предлагает легкую небольшую отрезную машинку – ОМ-115/1300 – по сути это алмазная пила, с помощью которой без труда можно быстро и точно разрезать материал любой твердости толщиной до 34мм. ОМ-115/1300 легко выполняет рез под углом от 90 до 45 градусов, что бывает необходимо для аккуратной укладки покрытий – такую работу практически невозможно выполнить УШМ, а ОМ-115/1300 справляется с ней без труда, выдерживая установленный до градуса угол.



### **Особенности отрезной машины:**

- легкая, компактная конструкция – можно эксплуатировать машину даже на высоте;
- регулировка глубины реза, позволяющая выполнятьрезы определенной глубины;
- регулировка угла наклона от 90 до 45 градусов;
- мощный двигатель позволяет выполнять самые тяжелые работы с высокой скоростью;
- отличная пылезащита двигателя, подшипников и редуктора, кнопки;
- механизм быстрой замены щеток, позволяющий проводить эту операцию без вскрытия корпуса;
- длинный 4х метровый шнур питания дает оператору возможность выполнять большинство работ без дополнительного удлинителя;
- резиновая рукоятка позволяет более надежно удерживать машину.



### Технические параметры:

Наименование параметра	ОМ-115/1300
Напряжение, В~	220
Частота тока, Гц	50
Номинальная потребляемая мощность, Вт	1350
Частота вращения шпинделя на холостом ходу, об/мин, не более	13000
Посадочный диаметр фланца, мм:	20
Размеры отрезного круга, мм:	
- диаметр	110
- толщина, не более	2,0
- диаметр посадочного отверстия	20; 22,2 (при использовании переходного кольца)
Наибольшая глубина пропила, мм:	
- под углом 90°	34
- под углом 45°	22,5
Класс безопасности машины (по ГОСТ Р МЭК 60745-1)	II
Габаритные размеры машины, мм:	
- длина	255
- ширина	230
- высота	228
Масса, кг	3,2
Длина шнура питания, м., не менее	4
Установленный срок службы, лет	2

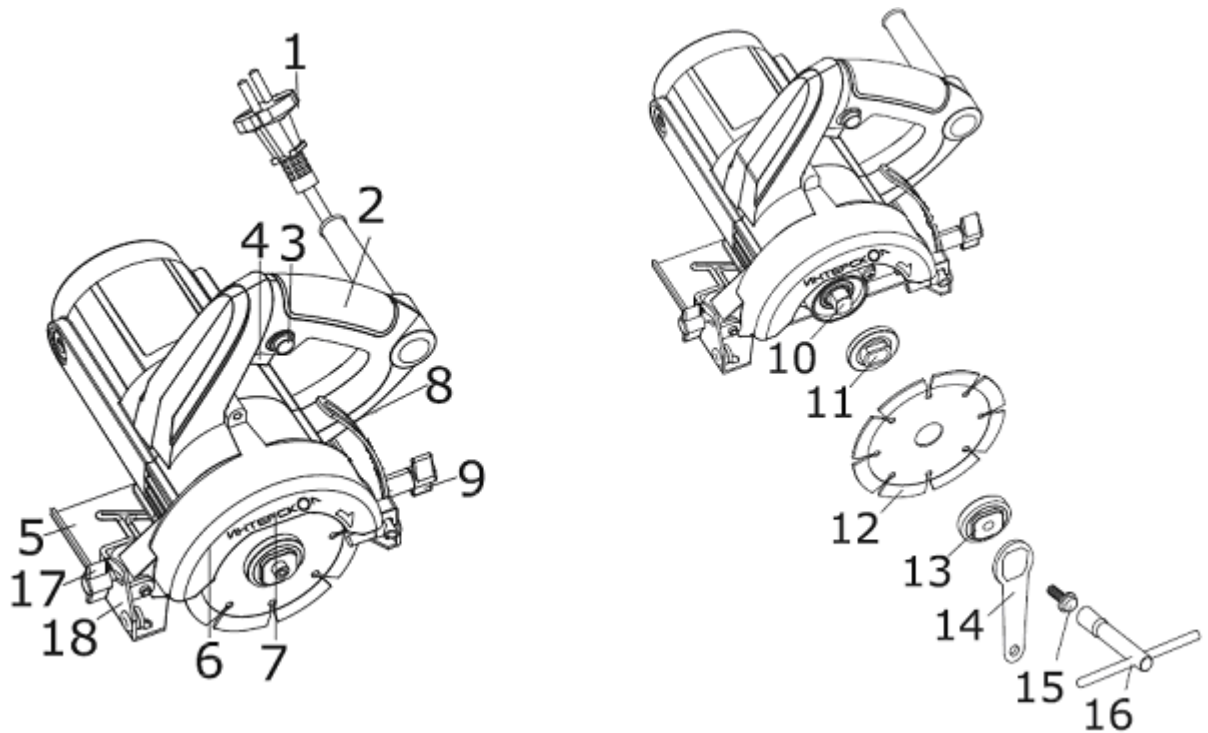
### Комплектация:

Машина отрезная	1 шт.
Руководство по эксплуатации и инструкция по безопасности	1 шт.
Диск алмазный (установлен на пиле)	1 шт.
Переходное кольцо	1 шт.
Ключ гаечный специальный	1 шт.
Ключ гаечный	1 шт.
Упаковка	1 шт.

Комплектация модели может меняться изготовителем.



## Устройство:



- 1 - Шнур питания с вилкой;
- 2 - Рукоятка;
- 3 - Кнопка фиксации выключателя;
- 4 - Выключатель;
- 5 - Основание;
- 6 - Кожух защитный;
- 7 - Наклейка производителя;
- 8 - Регулятор глубины пропила;
- 9 - Винт барашковый;
- 10 - Шпиндель;
- 11 - Фланец опорный
- 12 - Круг отрезной;
- 13 - Фланец прижимной;
- 14 - Ключ гаечный специальный;
- 15 - Болт;
- 16 - Ключ гаечный торцовый;
- 17 - Винт барашковый;
- 18 - Шкала наклона основания.