

## ПАСПОРТ


### ЗАКЛЕПОЧНИК РУЧНОЙ РЫЧАЖНЫЙ



V1000 Заклепочник ручной рычажный, 2,4-4,8

#### 1. Общие сведения и назначение

Ручной рычажный заклепочник TM JONNESWAY® со стальным штампованным корпусом и рычагами. Применяется для обслуживания алюминиевых вытяжных заклепок. В зависимости от применяемой входящей в комплект поставки насадки, диаметр рабочей части заклепки: 2,4 мм, 3,2 мм, 4 мм, 4,8 мм.

 Работы должны производиться персоналом, имеющим соответствующую квалификацию, знакомым с правилами техники безопасности, условиями эксплуатации, а также владеющим навыками работы с подобным инструментом.

#### 2. Спецификация

Код				Наименование
		мм	гр.	
48070	V1000	280	560	Заклепочник ручной, 2,4-4,8.

центр, который профессионально занимается ремонтом инструментов.

- При работе не рекомендуется отклонение от оси хвостовика заклепки.
- Настоятельно рекомендуется избегать загрязнений частей инструмента, не допускать падений, категорически запрещается применение дополнительных, не предусмотренных производителем, приспособлений.
- Не рекомендуется применять при работе силовое воздействие при помощи собственного веса.
- Не рекомендуется оставлять хвостовик в заклепке, и отламывать его дополнительным инструментом. Это свидетельствует о неправильно выполненном процессе.
- После работы, при необходимости, удалите оборванный конец хвостовика заклепки из сменной насадки инструмента.
- Хранить инструмент необходимо очищенным от загрязнений, в сухом помещении, вдали от источников влаги и высоких температур.
- При длительном хранении необходимо провести консервацию подвижных частей инструмента, смазав тонким слоем машинного масла.
- Транспортировка может осуществляться всеми видами закрытого транспорта в соответствии с правилами перевозок, действующими для каждого вида транспорта. Во время транспортирования и погрузочно-разгрузочных работ упаковка с инструментом не должна подвергаться резким ударам и воздействию атмосферных осадков.
- Срок хранения не ограничен.

#### 6. Гарантийные обязательства

Компания JONNESWAY® является производителем профессионального ручного инструмента, пневматического инструмента, инструментальной мебели, оборудования для кузовного ремонта и сервисных работ. Производство изделий сертифицировано по ISO 9001, качество продукции отвечает требованиям стандартов DIN, ANSI, подтверждено сертификатами GS и CE, полностью соответствует требованиям ГОСТа. Заклепочник ручной рычажный имеет в своей конструкции кинематическую схему. На такие изделия распространяется понятие «ограниченной гарантии», в связи с сокращенным сроком эксплуатации, связанным с повышенным износом при использовании и определен в 12 месяцев с начала применения в условиях эксплуатации средней интенсивности. При повышенной интенсивности или тяжелых условиях эксплуатации гарантийный срок может быть сокращен. Начало эксплуатации определяется по дате продажи, указанной в гарантийном талоне JONNESWAY® продавцом инструмента или документе подтверждающим факт приобретения изделия. Претензии по данной гарантии также не принимаются к рассмотрению в случаях невозможности подтверждения квалификации пользователя, наличия признаков проведения ремонтных работ изделий, осуществлявшихся неуполномоченными на это лицами, изменения конструкции, или самостоятельной установки неоригинальных компонентов и деталей изделий. Производитель оставляет за собой право определения причины выхода из строя изделия (из-за некачественного материала, человеческого фактора или по иным причинам).

 Ремонт и гарантийное обслуживание изделия производится только в сертифицированных сервисных центрах JONNESWAY®.

#### 3. Комплектация

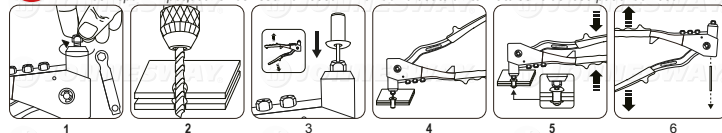
3.1	Заклепочник .....	1 шт.
3.2	Сменные насадки (2,4; 3,2; 4,0 и 4,8 мм) .....	4 шт.
3.3	Ключ для сменных насадок .....	1 шт.
3.4	Инструкция на русском языке/гарантийный талон.....	1 шт.

#### 4. Инструкция по эксплуатации

- Выбрать и установить сменную насадку цапги, соответствующую диаметру заклепки.
- Необходимо предварительно выровнять поверхности соединяемых заготовок. Плоскости заготовок должны быть плотно прижаты друг другу. Для формирования монтажного узла в соответствующих местах заготовок следует сделать сквозные отверстия.
- Установить заклепку хвостовиком заклепки (частью с меньшим диаметром) в сменную насадку инструмента. Другую часть (корпус заклепки) вставить в заранее просверленное отверстие соединяемых заготовок, при этом юбка вытяжной заклепки должна плотно прилегать к плоскости ближайшей соединяемой заготовки.
- Сжимать рукоятки инструмента до тех пор пока хвостовик вытяжной заклепки не оборвется.



Ось инструмента должна быть строго перпендикулярна плоскости соединяемых заготовок. Если одно полное нажатие рукояток не привело к обрыву хвостовика заклепки, то необходимо повторить процесс. Смажьте подвижные части изделия для более плавного рабочего хода.



#### 5. Обслуживание, хранение, транспортировка и ТБ



Рекомендуем ознакомиться с таблицей №1, которая поможет правильно подобрать сверло, заклепку под определенный диаметр и толщину соединяемых заготовок.

- Используйте инструмент строго по назначению.
- К работам должен быть допущен только тот персонал, который имеет соответствующую квалификацию, знаком с правилами техники безопасности, условиями эксплуатации и навыками работы.
- Во время работы с инструментом нужно обязательно использовать средства защиты зрения и рук.
- Необходимо тщательно и правильно подбирать размер сверла и алюминиевой вытяжной заклепки (таб.1 и рис.1)
- Заклепочное соединение является неразборным. Для разделения деталей необходимо удалить заклепку механическим способом.
- Перед началом работы следует внимательно осмотреть заклепочник. Если какой-то из его элементов окажется нерабочим, стоит обратиться в сервисный

Диаметр заклепки	Диаметр сверла	Длина тела заклепки	Таблица №1 (все размеры в мм)	
			Суммарная толщина заготовок	до
2,4	2,5 - 3,0	4	до 2	
		6	до 4	
		8	до 6	
3,2	3,3 - 3,8	6	до 3,5	
		8	до 5	
		10	до 6,5	
		12	до 8,5	
		14	до 10,5	
4,0	2,5 - 3,0	6	до 3,5	
		8	до 5	
		10	до 6,5	
		12	до 8,5	
		14	до 10,5	
4,8	4,9 - 5,4	8	до 5	
		10	до 6,5	
		12	до 8,5	
		14	до 10,5	
16	до 13			




## ГАРАНТИЙНЫЙ ТАЛОН

### ЗАКЛЕПОЧНИК РУЧНОЙ РЫЧАЖНЫЙ

Артикул и наименование изделия \_\_\_\_\_

Дата реализации \_\_\_\_\_

Наименование торговой организации \_\_\_\_\_

М.П. \_\_\_\_\_

Комплектация проверена, гарантийные условия понятны

Покупатель: \_\_\_\_\_

Продавец: \_\_\_\_\_

Поставщик: JONNESWAY ENTERPRISE CO., LTD  
6F-9, No. 51, Sec. 2, Keelung Rd., Taipei, Taiwan  
«Джонсвей Интерпрайз Ко., Лтд»

6Ф-9 №51 Сек 2 Кейлуна Рд Тайпэй П.О. Бокс 48-582 Тайвань

Импортер: ООО «ПРОФТУЛС»

125438, Москва, ул. Автомоторная, д.8, этаж 2, комн. 12  
тел: +7(499)705-92-89