

БЕНЗОГЕНЕРАТОРЫ - электроэнергии в любых условиях!



Загородная жизнь



Мероприятия на открытом воздухе



Ремонтно - строительные работы



Sturml!

POWER • GAS • HAND • TOOLS

СОДЕРЖАНИЕ

ВЕДЕНИЕ.....	1
1. Преимущества бензогенераторов STURM! / ЭНЕРГОМАШ.....	2
2. Преимущества завода-производителя бензогенераторов STURM! / ЭНЕРГОМАШ.....	2
3. Особенности бензогенераторов STURM! / ЭНЕРГОМАШ.....	8
4. Ассортимент бензогенераторов STURM! / ЭНЕРГОМАШ.....	11
5. Технические характеристики бензогенераторов STURM! / ЭНЕРГОМАШ.....	15
6. Эксплуатация бензогенераторов STURM! / ЭНЕРГОМАШ.....	16
6.1. Перед запуском бензогенератора.....	16
6.2. Запуск бензогенератора.....	17
6.3. Работа бензогенератора.....	18
6.4. Остановка бензогенератора.....	19
7. Подбор по мощности бензогенераторов STURM! / ЭНЕРГОМАШ.....	19
ЗАКЛЮЧЕНИЕ.....	20

ВВЕДЕНИЕ

Цены на электроэнергию постоянно растут, и пользоваться этим ресурсом традиционным способом, контролируя количество киловатт и оплачивая квитанции, становится не интересно. Почувствовать себя независимым от энергокомпании-монополиста поможет бензиновый генератор **STURM! / ЭНЕРГОМАШ**. Продажа бензинового генератора с недавних пор пользуется большой популярностью.

Функция этой установки состоит в генерировании электрической энергии, которая вырабатывается за счет сжигания топлива (в данном случае бензина).

Генераторы бензиновые **STURM! / ЭНЕРГОМАШ** привлекают потребителя простым управлением и отсутствием необходимости сложных настроек, с которыми справится обыкновенный человек, не являясь специалистом. Они уже давно пользуются популярностью во многих областях человеческой деятельности, где есть необходимость в автономной электростанции. Заполучить такую станцию – значит, надолго обеспечить себе электрическую «палочку-выручалочку», залог стабильности при форс-мажорах.

№1. ПРЕИМУЩЕСТВА БЕНЗОГЕНЕРАТОРОВ STURM! / ЭНЕРГОМАШ

1. Высокое качество.
2. Современный дизайн.
3. Конкурентоспособные цены.
4. Функциональность (по 2-3 розетки, выход на 12 В).
5. Широкий ассортимент (ручной и электрический стартер, сварка, 1- и 3-х фазные).
6. Наличие склада запчастей.
7. Сервисное обслуживание обеспечивается в Москве нашим сервисным центром и сетью сервисных центров в городах (более 130 городов) России.
8. Полная русификация товара и сопроводительной документации.
9. Рекламная продукция.
10. Информационная поддержка. (Размещение контактов партнеров на сайтах: www.sturmtools.ru / www.energotools.ru)

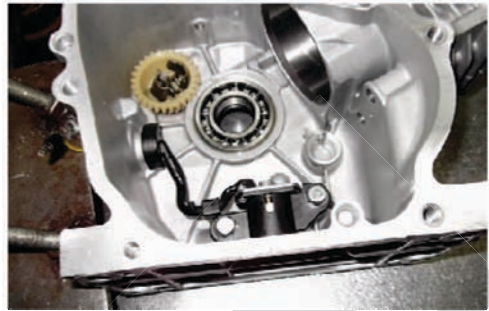
№2.

ПРЕИМУЩЕСТВА ЗАВОДА-ПРОИЗВОДИТЕЛЯ БЕНЗОГЕНЕРАТОРОВ STURM! / ЭНЕРГОМАШ

1. ВСЕМИРНО ИЗВЕСТНЫЕ БРЕНДЫ.	Производство бензогенераторов STURM! / ЭНЕРГОМАШ осуществляется на заводе в Китае, на котором также размещает свои заказы - концерн TPI (мировой производитель продукции различного назначения: бензинового и электроинструмента, моек высокого давления, и другой продукции под торговыми марками Ryobi, AEG, Dirt Devil, Hoover, Homelite, Milwaukee, Royal).
2. ВЫСОКОКВАЛИФИЦИРОВАННЫЕ ИНЖЕНЕРЫ..	На заводе работают инженеры из Японии, а также инженеры из США и Западной Европы (выходцы с предприятий бизнес-партнеров Китайского завода). Все вместе принимают участие в разработке производимой продукции на этом заводе
3. ПРЕИМУЩЕСТВА НАШЕГО ЗАВОДА В ОТЛИЧИИ ОТ ДРУГИХ КИТАЙСКИХ ЗАВОДОВ.	<ul style="list-style-type: none">- Специализируется на производстве генераторов;- Крупномасштабное производство, высокое качество, низкая цена;- Огромный потенциал для развития;- Новейшие системы контроля качества. На компании были организованы современные производственные линии соответствующие международному стандарту ISO 9001 гарантирующему высокое качество выпускаемой продукции.
4. ДВИГАТЕЛИ БЕНЗОГЕНЕРАТОРОВ STURM! / ЭНЕРГОМАШ - ЯВЛЯЮТСЯ АНАЛОГАМИ МИРОВЫХ ЛИДЕРОВ ПО ПРОИЗВОДСТВУ БЕНЗИНОВЫХ ДВИГАТЕЛЕЙ.	

5. ВСЕ МОДЕЛИ БЕНЗОГЕНЕРАТОРОВ ИМЕЮТ ЗАЩИТУ ОТ НИЗКОГО УРОВНЯ МАСЛА.

Если уровень масла будет ниже минимума, то двигатель автоматически выключится, но нет индикатора на панели генератора, в отличие от инверторных аппаратов.



6. ИНВЕРТОРНЫЕ ГЕНЕРАТОРЫ PG8710I, PG8720I ОСНАЩЕНЫ ЗАЩИТОЙ ОТ НИЗКОГО УРОВНЯ МАСЛА И ПЕРЕГРУЗКИ ПО ТОКУ (ИМЕЕТСЯ НАРУЖНЫЙ ИНДИКАТОР).



7. ВСЕ МОДЕЛИ БЕНЗОГЕНЕРАТОРОВ ИМЕЮТ ЗАЩИТУ ОТ ПЕРЕГРУЗКИ, ПРИ ПОДКЛЮЧЕНИИ ПОТРЕБИТЕЛЕЙ, КАК ПОСТОЯННОГО ТОКА, ТАК И ПЕРЕМЕННОГО ТОКА.



8. ПРИ ПРОИЗВОДСТВЕ ДВИГАТЕЛЕЙ НА ЗАВОДЕ ПРИМЕНЯЮТСЯ СТАНКИ С ЧПУ – с числовым программным управлением – компьютеризированные. См. фото 1,2,3,4.



Фото 1

**АВТОМАТИЗАЦИЯ И КОМПЬЮТЕРИЗАЦИЯ
ПРОИЗВОДСТВЕННОГО ПРОЦЕССА
ПОЗВОЛИЛИ СНИЗИТЬ СЕБЕСТОИМОСТЬ
ГЕНЕРАТОРОВ И УЛУЧШИТЬ КОНТРОЛЬ
КАЧЕСТВА НА ВЫХОДЕ.**



Фото 2



Фото 3

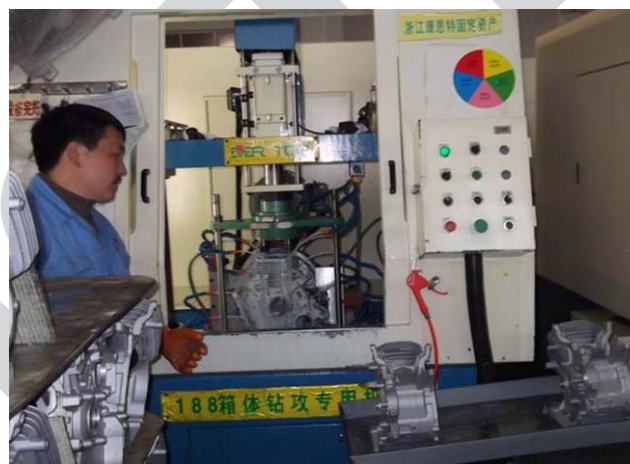
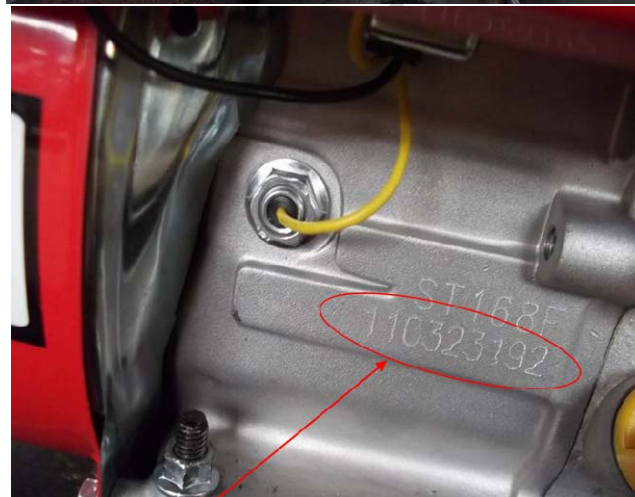


Фото 4

**9. ПЕРСОНАЛЬНАЯ ОТВЕТСТВЕННОСТЬ
КАЖДОГО РАБОТНИКА.**

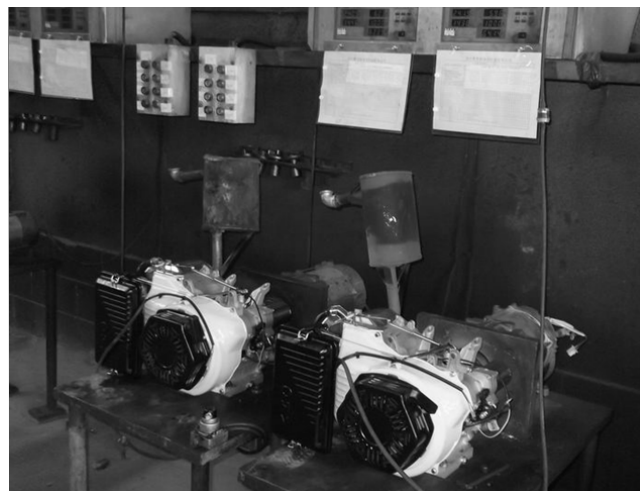
По данному номеру, фабрика может найти
рабочего, который сделал тот или иной двигатель.



**10. КОНТРОЛЬ СОБРАННОГО ДВИГАТЕЛЯ
ГЕНЕРАТОРА.**



**11. КОНТРОЛЬ МОЩНОСТИ ДВИГАТЕЛЯ
ГЕНЕРАТОРА.**



12. ТРЕХМЕРНЫЙ КОНТРОЛЬ.

Координатно-измерительная машина (КИМ) представляет собой устройство для измерения геометрических характеристик всех частей бензогенератора.



13. КОНТРОЛЬ ГЕРМЕТИЧНОСТИ ДВИГАТЕЛЯ ГЕНЕРАТОРА. (ТЕСТ 1).



14. КОНТРОЛЬ ГЕРМЕТИЧНОСТИ ДВИГАТЕЛЯ ГЕНЕРАТОРА. (ТЕСТ 2).



15. КОНТРОЛЬ РАСХОДА ТОПЛИВА ДВИГАТЕЛЯ И КОНТРОЛЬ НОРМ ВЫХЛОПНЫХ ГАЗОВ (СООТВЕТСТВУЕТ EURO-2).



16. ПРОИЗВОДСТВЕННАЯ ЛИНИЯ - 100% ОСМОТР.

Инспекционный пункт: проверяется номинальная мощность, ток, шум, вибрация, запуск генератора и т.д.



17. КОНТРОЛЬ РАБОТАЮЩЕГО БЕНЗОГЕНЕРАТОРА.

При необходимости происходит корректировка характеристик.



18. КАЖДЫЙ БЕНЗОГЕНЕРАТОР ВЫПУЩЕННЫЙ ЗАВОДОМ ПРОВЕРЯЕТСЯ И ТЕСТИРУЕТСЯ ПОД НАГРУЗКОЙ.

К ним подключают различного рода нагрузки, которые импровизируют специальные испытательные стенды.



19. ПРОИЗВОДСТВЕННАЯ ЛИНИЯ - 100% ОСМОТР.

После всех испытаний, перед упаковкой товара, происходит внешний осмотр генератора. Результаты осмотра со всеми данными по генератору вносятся в общую электронную базу завода.



№3.

ОСОБЕННОСТИ БЕНЗОГЕНЕРАТОРОВ STURM! / ЭНЕРГОМАШ

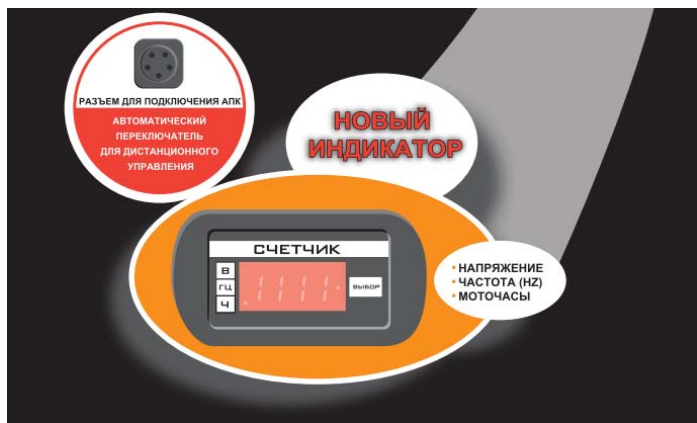
1. Панель управления содержит стандартный набор оборудования: вольтметр, две розетки 220 В, выход постоянного тока 12 В и шпильку для подключения заземления.



2. Возможность автозапуска при использовании СИСТЕМЫ АВТОПУСКА STURM! AT8560. Для мод. STURM! PG8728E, PG8745E, PG8755E, PG8765E / ЭНЕРГОМАШ ЭГ-8728E, ЭГ-8745E, ЭГ-8755E, ЭГ-8765E.



3. Счетчик МотоЧасов. У мод. STURM! PG8728E, PG8745E, PG8755E, PG8765E, PG8795E / ЭНЕРГОМАШ ЭГ-8728Е, ЭГ-8745Е, ЭГ-8755Е, ЭГ-8765Е, ЭГ-8795Е.



4. Топливный бак с широкой заливной горловиной снабжен сетчатым фильтром.



5. Указатель уровня топлива.



6. Топливный кран с отстойником.



7. Горловина для заливки масла с щупом.



8. В нижней части двигателя расположена пробка для слива масла из картера.



9. Усиленная рама и резиновые подушки двигателя обеспечивают хорошую защиту от вибрации.



10. Резиновые опоры уменьшают уровень передаваемых на пол вибраций при работе генератора.



11. Поролоновый воздушный фильтр. Корпус фильтра пластмассовый, с легкоъемной крышкой.



12. Ручной запуск с помощью тросового стартера.



У генераторов с возможностью запуска электростартером дополнительно имеется:

13. Замок зажигания с ключом.



14. Бортовая аккумуляторная батарея.



№4. АССОРТИМЕНТ БЕНЗОГЕНЕРАТОРОВ STURM! / ЭНЕРГОМАШ

1. Бензогенератор STURM! PG8708 / ЭНЕРГОМАШ ЭГ-87080 — Легкий двухтактный генератор ДЛЯ ДАЧНОГО УЧАСТКА И ПОЕЗДКИ ЗА ГОРОД. САМЫЙ МАЛЕНЬКИЙ в линейке STURM! / ЭНЕРГОМАШ. За счет небольших габаритов и массы, он УДОБЕН ДАЖЕ НА ПИКНИКЕ, куда его без проблем можно взять с собой.



2. Бензогенератор STURM! PG8712 / ЭНЕРГОМАШ ЭГ-87120 — Бытовой генератор НЕБОЛЬШОЙ МОЩНОСТИ для дачи и дома с большим баком обеспечивающим длительную работу.



3. Бензогенератор STURM! PG8718 / ЭНЕРГОМАШ ЭГ-87180 — Четырехтактный генератор СРЕДНЕЙ МОЩНОСТИ для дачи и дома с большим баком рассчитанный на длительную работу.



4. Бензогенератор STURM! PG8722, PG8722E / ЭНЕРГОМАШ ЭГ-87220, ЭГ-8722Э — Портативные генераторы с 4-тактными двигателями ДЛЯ НЕБОЛЬШИХ СТРОИТЕЛЬНЫХ РАБОТ НА ДАЧЕ. Имеется автоматический регулятор напряжения AVR. Модели **STURM! PG8722E / ЭНЕРГОМАШ ЭГ-8722Э** оснащены электростартером.



5. Бензогенератор STURM! PG8728, PG8728E, PG87283 / ЭНЕРГОМАШ ЭГ-87280, ЭГ-8728Э, ЭГ-87283 — Экономичные генераторы с 4-тактными двигателями ДЛЯ ЖИЗНИ ЗА ГОРОДОМ. Рекомендованы также для использования на стройке, даче, в мастерской. Большой топливный бак. Имеется автоматический регулятор напряжения AVR. Модели **STURM! PG87283 / ЭНЕРГОМАШ ЭГ-87283** имеют 3 розетки на 220 Вольт и 1-у розетку 3-х фазную на 380 Вольт. Модели **STURM! PG8728E / ЭНЕРГОМАШ ЭГ-8728Э** оснащены электростартером. СЧЕТЧИК МОТОЧАСОВ и возможность подключения СИСТЕМЫ АВТОПУСКА STURM! AT8560.



6. Бензогенератор STURM! PG8736, PG8745, PG8745E / ЭНЕРГОМАШ ЭГ-87360, ЭГ-87450, ЭГ-8745Э — МОЩНЫЕ ГЕНЕРАТОРЫ с 4-тактным двигателем ДЛЯ РЕЗЕРВНОГО ЭЛЕКТРОСНАБЖЕНИЯ. Одновременно питает несколько единиц ручного инструмента, бытовую технику и др. Большой топливный бак. Имеется автоматический регулятор напряжения AVR. Модели **STURM! PG8745E / ЭНЕРГОМАШ ЭГ-8745Э** оснащены электростартером. СЧЕТЧИК МОТОЧАСОВ и возможность подключения СИСТЕМЫ АВТОПУСКА STURM! AT8560.



7. Бензогенератор STURM! PG8755, PG8755E, PG87603, PG8763E / ЭНЕРГОМАШ ЭГ-87550, ЭГ-8755Э, ЭГ-87603, ЭГ-8763Э — Генераторы с 4-тактным двигателем ДЛЯ ПОДКЛЮЧЕНИЯ СТРОИТЕЛЬНОГО ОБОРУДОВАНИЯ, ИДЕАЛЬНО ПОДОЙДУТ ДЛЯ РЕЗЕРВНОГО СНАБЖЕНИЯ ДОМА ЭЛЕКТРОЭНЕРГИЕЙ. Полностью подходят для стройплощадки, позволит осуществлять работу бетономешалки, дрелей и прочего оборудования. Имеется автоматический регулятор напряжения AVR. Модели **STURM! PG8755E, PG8763E / ЭНЕРГОМАШ ЭГ-8755Э, ЭГ-8763Э** оснащены электростартером. Модели **STURM! PG8755E / ЭНЕРГОМАШ ЭГ-8755Э** имеют СЧЕТЧИК МОТОЧАСОВ и возможность подключения СИСТЕМЫ АВТОПУСКА STURM! AT8560. Модели **STURM! PG87603, PG8763E / ЭНЕРГОМАШ ЭГ-87603, ЭГ-8763Э** имеют 3 розетки на 220 Вольт и 1-у розетку 3-х фазную на 380 Вольт.



8. Бензогенератор STURM! PG8795E / ЭНЕРГОМАШ ЭГ-8795Э — САМЫЙ МОЩНЫЙ 4-тактный генератор ДЛЯ АВАРИЙНОГО ЭЛЕКТРОСНАБЖЕНИЯ И ПОДКЛЮЧЕНИЯ ОБОРУДОВАНИЯ. Имеется автоматический регулятор напряжения AVR. Оснащен электростартером, имеются 3 розетки на 220 Вольт и 1-а розетка 3-х фазная на 380 Вольт. Одновременно питает несколько единиц ручного инструмента, бытовую технику и прочее. Большой топливный бак. Имеется СЧЕТЧИК МОТОЧАСОВ.



9. СВАРОЧНЫЙ БЕНЗОГЕНЕРАТОР STURM! PG8719W / ЭНЕРГОМАШ ЭГ-8719С — 4-тактный генератор РАБОТАЕТ КАК В РЕЖИМЕ СВАРКИ, ТАК И В РЕЖИМЕ ЭЛЕКТРОСТАНЦИИ. Генератор рекомендован ДЛЯ ИСПОЛЬЗОВАНИЯ НА СТРОЙКЕ И БЫТОВОГО ПРИМЕНЕНИЯ. Оборудован ручным стартером.

ВОЗМОЖНОСТЬ СВАРКИ ЭЛЕКТРОДОМ ДО 5ММ. Большой топливный бак. Оснащен удобными для транспортировки колесами и ручками.



10. ИНВЕРТОРНЫЕ БЕНЗОГЕНЕРАТОРЫ STURM! PG8710I, PG8720I / ЭНЕРГОМАШ ЭГ-8710И, ЭГ-8720И – КОМПАКТНЫЕ МАЛОШУМНЫЕ инверторные цифровые электростанции мощностью до 2кВт рекомендованы к использованию в качестве резервного или аварийного источника электропитания домов, коттеджей, дач. Используются в строительстве, при ремонтных и монтажных работах, для энергообеспечения в мастерской, в саду, кемпинге, в походе, на охоте, рыбалке и т.д. БЛАГОДАря ИНВЕРТОРНЫМ ТЕХНОЛОГИЯМ, СТАБИЛЬНЫЕ НАПРЯЖЕНИЕ И ЧАСТОТА ДЕЛАЮТ ГЕНЕРАТОРЫ STURM! / ЭНЕРГОМАШ ИДЕАЛЬНЫМ РЕШЕНИЕМ ДЛЯ ЗАГОРОДНЫХ ПУТЕШЕСТВИЙ И РЫБАЛКИ, РАБОТЫ НА ЗАГОРОДНОМ УЧАСТКЕ.

Эти инверторные генераторы имеют стабильные выходные параметры и МОГУТ ОБЕСПЕЧИВАТЬ ЭНЕРГИЕЙ ЛЮБУЮ ВЫСОКОТОЧНУЮ ПРОФЕССИОНАЛЬНУЮ АППАРАТУРУ. Благодаря шумозащитному кожуху имеют низкий уровень шума.

Благодаря возможности вырабатывать постоянный ток 12В, инверторные электростанции МОГУТ БЫТЬ ИСПОЛЬЗОВАНЫ ДЛЯ ЗАРЯДКИ АККУМУЛЯТОРНЫХ БАТАРЕЙ, ЭЛЕКТРОПИТАНИЯ ПОРТАТИВНЫХ БАТАРЕЙ, АВТОМОБИЛЬНЫХ КОМПРЕССОРОВ, ПЕРЕНОСНЫХ ХОЛОДИЛЬНИКОВ И ДР.

Электростанции имеют в своей комплектации индикатор контроля режима эксплуатации, индикатор уровня масла, индикатор перегрузки, защиту от перегрузки, имеется остановка двигателя при недостаточном уровне масла. Очень экономичны в эксплуатации. За счет малых габаритов могут использоваться дома. Обеспечивают максимальную эффективность и надежность в течение всего срока службы. Экологичны и безопасны для окружающей среды.



№5. ТЕХНИЧЕСКИЕ ХАРАКТЕРИСТИКИ (1)

Модель генератора Параметры	STURM! PG8708 Энергомаш ЭГ-8708	STURM! PG8712 Энергомаш ЭГ-87120	STURM! PG8718 Энергомаш ЭГ-87180	STURM! PG8722 Энергомаш ЭГ-87220	STURM! PG8722E Энергомаш ЭГ-8722Э	STURM! PG8728 Энергомаш ЭГ-87280	STURM! PG8728E Энергомаш ЭГ-87280Э
Выходное напряжение перем./пост., В	230/12	230/12	230/12	230/12	230/12	230/12	230/12
Максимальная мощность, кВт	0,8	1,2	1,8	2,2	2,2	2,8	2,8
Номинальная мощность, кВт	0,7	1,0	1,5	2,0	2,0	2,5	2,5
Двигатель	2-х тактный	4-х тактный с воздушным охлаждением					
Объем двигателя, см. куб	63,6	87	163	163	163	196	196
Объем топливного бака, л	4	6	15	15	15	15	15
Расход топлива, л/ч	0,67	0,71	1,07	1,25	1,25	1,58	1,58
Бензин	АИ92+масло	АИ-92	АИ-92	АИ-92	АИ-92	АИ-92	АИ-92
Система запуска	Ручной запуск	Ручной запуск	Ручной запуск	Ручной запуск	Ручной запуск/Электрозпуск	Ручной запуск	Ручной запуск/Электрозпуск
Уровень шума, Дб	56	66	68	68	68	68	68
Габариты, см	35x31x36,5	45x35,5x37,5	59x42,5x44	59x42,5x44	59x44,5x44,5	59x42,5x44	59x44,5x44,5
Масса, кг	18,5	26,2	38	40	45,5	44	49,7

№5. ТЕХНИЧЕСКИЕ ХАРАКТЕРИСТИКИ (2)

Модель генератора Параметры	STURM! PG87283 Энергомаш ЭГ-87283	STURM! PG8736 Энергомаш ЭГ-87360	STURM! PG8745 Энергомаш ЭГ-87450	STURM! PG8745E Энергомаш ЭГ-8745Э	STURM! PG8755 Энергомаш ЭГ-87550	STURM! PG8755E Энергомаш ЭГ-8755Э	STURM! PG87603 Энергомаш ЭГ-87603
Выходное напряжение перем./пост., В	1x230, 3x380 / 12	230/ 12	230 / 12	230 / 12	230 / 12	230 / 12	1x230, 3x380 / 12
Максимальная мощность, кВт	2,8	3,6	4,5	4,5	5,5	5,5	6,0
Номинальная мощность, кВт	2,5	3,3	4,0	4,0	5,0	5,0	5,5
Двигатель	4-х тактный с воздушным охлаждением						
Объем двигателя, см. куб	196	270	337	337	389	389	389
Объем топливного бака, л	15	25	25	25	25	25	25
Расход топлива, л/ч	1,58	2,08	2,5	2,5	3,33	3,33	3,57
Бензин	АИ-92	АИ-92	АИ-92	АИ-92	АИ-92	АИ-92	АИ-92
Система запуска	Ручной запуск	Ручной запуск	Ручной запуск	Ручной запуск/Электрозпуск	Ручной запуск	Ручной запуск/Электрозпуск	Ручной запуск
Уровень шума, Дб	68	69	72	72	72	72	72
Габариты, см	59x46,5x44,5	68x51,5x56	68x51,5x56	68x51,5x56	68x54,5x56	68x54,5x56	68x54,5x56
Масса, кг	45,6	63,6	73,5	82,3	76	85,5	76,5

№5. ТЕХНИЧЕСКИЕ ХАРАКТЕРИСТИКИ (3)

Модель генератора Параметры	STURM! PG8763E Энергомаш ЭГ-8763Э	STURM! PG8795E Энергомаш ЭГ-8795Э	STURM! PG8710I Энергомаш ЭГ-8710И	STURM! PG8720I Энергомаш ЭГ-8720И	STURM! PG8719W Энергомаш ЭГ-8719С
Выходное напряжение перем./пост., В	1х230, 3х380 / 12	1х230, 3х380 / 12	230 / 12	230 / 12	230 / 12
Максимальная мощность, кВт	6,0	9,5	1,0	2,0	1,8
Номинальная мощность, кВт	5,5	8,5	0,9	1,6	1,5
Двигатель	4-х тактный с воздушным охлаждением				
Объем двигателя, см. куб	389	688	53,5	106	163
Объем топливного бака, л	25	20	2,7	3,5	25
Расход топлива, л/ч	3,57	3,57	0,65	1	1,39
Бензин	АИ-92	АИ-92	АИ-92	АИ-92	АИ-92
Система запуска	Ручной запуск / Электрозапуск	Ручной запуск / Электрозапуск	Ручной запуск	Ручной запуск	Ручной запуск
Уровень шума, Дб	72	72	56	58	68
Ток сварки макс, А	-	-	-	-	190
Электроды, мм	-	-	-	-	3-5
Габариты, см	68х54,5х56	91х61х74	45х23х40	55х28х44	73,5х73х65 / 118х73х65
Масса, кг	85,5	154,3	14,45	21,25	95,4

№6. ЭКСПЛУАТАЦИЯ БЕНЗОГЕНЕРАТОРОВ STURM! / ЭНЕРГОМАШ

№6.(1)

ПЕРЕД ЗАПУСКОМ БЕНЗОГЕНЕРАТОРА STURM! / ЭНЕРГОМАШ

1. Проверить уровень масла

Марка : SAE 10W-30

Минеральное или полусинтетика



2. Проверить уровень топлива

АИ - 92



3. Заземлить генератор

ЗАЗЕМЛЕНИЕ:

Медный провод сечением 10 мм , с одной стороны закрепить гайкой к болту для заземления на раме генератора, с другой – к забитому в землю на 1 м стержню из оцинкованной стали, меди или латуни.



№6.(2)

ЗАПУСК БЕНЗОГЕНЕРАТОРА STURM! / ЭНЕРГОМАШ

1. Открыть топливный кран



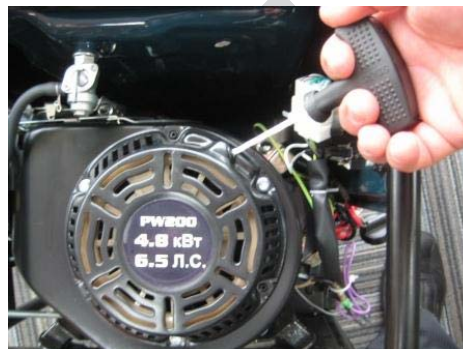
2. Рычаг воздушной заслонки закрыть



3. Выключатель зажигания в положение ВКЛ



4. Вытянуть ручку стартера на полный взмах руки



5. Электрозапуск – поворот ключа.



№6.(3)

РАБОТА БЕНЗОГЕНЕРАТОРА STURM! / ЭНЕРГОМАШ

1. Открыть рычаг воздушной заслонки после начала работы бензогенератора.



2. Дождаться стабилизации выходной мощности

3. Подключать поочередно: более мощные – потом менее мощные потребители

Важно!!!
ПЕРВЫЕ 20 ЧАСОВ РАБОТЫ – НАГРУЖАЕМ ГЕНЕРАТОР НА ПОЛОВИНУ ЕГО МОЩНОСТИ (50% ОТ НОМИНАЛЬНОЙ МОЩНОСТИ)

№6.(4)

ОСТАНОВКА БЕНЗОГЕНЕРАТОРА STURM! / ЭНЕРГОМАШ

1. Отключить потребителей	
2. Закрывать топливный кран	
3. Дать генератору выработать топливо из карбюратора	
4. Выключатель зажигания в положение ВЫКЛ	

№7. ПОДБОР ПО МОЩНОСТИ УСТАНОВКИ

Необходимо рассчитать (просуммировать) подключаемую нагрузку, при этом следует помнить, что по характеру нагрузки потребители условно делятся на три группы, и при расчетах номинальной мощности генератора учитывается соответствующий коэффициент:

- а) - С активным сопротивлением (лампы накаливания, тэны, нагревательные приборы), $K=1,1$;
- б) - С индуктивным сопротивлением и малыми пусковыми токами (ручной электроинструмент, бытовые приборы, люминесцентные лампы, сварочное оборудование), $K=1,5 \div 2,0$;
- в) - С обычным индуктивным сопротивлением (электромоторы, станки, глубинные насосы, подъемники, лебедки), $K= 3 \div 5$.

Для определения полной мощности подключаемых устройств необходимо взять значения мощности из паспорта или на тыльной стороне корпуса для каждого устройства. И тогда полная мощность подключаемых устройств составит:

$$P_{\text{полная}} = P_1 \times k_1 + P_2 \times k_2 + \dots + P_n \times k_n$$

Пример 1: предполагается использовать электрический лобзик STURM JS4061P мощностью 610 Вт и две лампы накаливания по 100 Вт. Требуемая номинальная мощность генератора: $610 \times 2,0 + (2 \times 100) \times 1,1 = 1440$ Вт. Бензогенератор должен обеспечить номинальную мощность не менее 1440 Вт. Например: STURM PG8718 с номинальной мощностью 1500 Вт.

ЗАКЛЮЧЕНИЕ

Резюмируя информацию о качестве **БЕНЗОГЕНЕРАТОРОВ STURM! / ЭНЕРГОМАШ**, остановимся на их главных особенностях. Прежде всего, это электростанция в миниатюре, призванная производить электрический ток. Использование такого агрегата обеспечит бесперебойным электричеством ваш дом или офис. Бензогенератор удобен не только в качестве временного «спасительного круга», когда электроснабжение отключено, но и как постоянный спутник домашнего быта.

Купить бензиновый генератор в виде «мини-электростанции» можно на дачу или в неблагоустроенный деревенский домик. Он отличается долгим сроком службы и достаточно оперативной окупаемостью. Бензиновый генератор – первый помощник защитникам родины, воспитывающим бойцов в полевых условиях, лишенных комфорта цивилизации. Его по достоинству оценили сотрудники МЧС, используя для питания медицинского оборудования, способного спасти жизнь человеку в критических ситуациях.

ТАКИМ ОБРАЗОМ, ЕСЛИ ЦЕНА ЗА ЭЛЕКТРОЭНЕРГИЮ ВАС НЕ УСТРИВАЕТ, КАЖЕТСЯ, ЧТО ЭНЕРГЕТИЧЕСКИЕ КОМПАНИИ ЗЛОУПОТРЕБЛЯЮТ СВОИМ ПОЛОЖЕНИЕМ «РЕСУРСОБЛАДАТЕЛЯ», ПОКУПКА БЕНЗИНОВОГО ГЕНЕРАТОРА STURM! / ЭНЕРГОМАШ – ДОСТОЙНЫЙ ШАГ НА ПУТИ К ЭНЕРГЕТИЧЕСКОЙ НЕЗАВИСИМОСТИ И СТАБИЛЬНОСТИ.

